

Sumário de Touros das Raças Nelore, Guzerá, Brahman e Tabapuã Edição de Inverno

6^o CATÁLOGO DE TOUROS REPRODUÇÃO PROGRAMADA

Lançamento Especial Expostiva



Na primeira vez pode ser o acaso.
Na segunda, sorte.
Na terceira, coincidência.

Agora, ter a maior avaliação em 4 anos seguidos pelo Programa Nelore Brasil, é competência, qualidade e resultado de seleção.



Em 2007, 2008, 2009 e 2010 os touros do Programa Genética Aditiva foram avaliados com a melhor performance segundo o Programa Nelore Brasil.

INVISTA EM RESULTADOS.



Venda de sêmen e touros: (67) 3321 5166

www.geneticaaditiva.com.br

Rua Professor Luiz Alexandre de Oliveira, 67

Vivendas do Bosque - Campo Grande / MS - CEP 79.021-430



Pecuária de Resultados

POR QUE ANCP?

AVALIAÇÃO GENÉTICA MELHORAMENTO GENÉTICO CRIADORES PIONEIROS
CRIADORÉS ENGAJADOS GENÉTICA VALE OURO GESTÃO DE RECURSOS GENÉTICOS DO REBANHO
CREDIBILIDADE SERIEDADE QUALIDADE RH COMPROMETIDO
TRANSFORMAÇÃO DA TECNOLOGIA EM RENTABILIDADE QUALIDADE CONFIANÇA E VALOR
TECNOLOGIA DE PONTA PROFISSIONAIS EXPERIENTES
SELEÇÃO E MELHORAMENTO GENÉTICO PROCESSAMENTO ON-LINE
PONTUALIDADE E PRECISÃO NAS INFORMAÇÕES DEPS PARA DIFERENTES CARACTERÍSTICAS
PESQUISA CIENTÍFICA SITE INTERATIVO PECUÁRIA DE PRECISÃO
RESPONSABILIDADE SOCIAL QUALIDADE INFINITA RESPEITO AO MEIO AMBIENTE
PESQUISADORES COMPROMETIDOS ANCP NET
PROCESSAMENTO E MANUTENÇÃO DOS DADOS CONSULTA DA AVALIAÇÃO GENÉTICA
GRÁFICOS DE EVOLUÇÃO USO DE TOUROS NO REBANHO
SOLICITAÇÃO DE CEIP E SÊMEN ON-LINE CATÁLOGO DE LEILÕES
SELEÇÃO E DIAGNÓSTICO DAS NOVILHAS PAG GESTÃO DA QUALIDADE GENÉTICA



PORQUE NOSSA QUALIDADE É INFINITA.

Telefax: +55 (16) 3877-3260 • Ribeirão Preto/SP
 www.ancp.org.br • ancp@ancp.org.br
 Agosto 2010



LÔBO, R.B.; BEZERRA, L.A.F.; MAGNABOSCO, C. de U.; OLIVEIRA, H.N.
Sumário de Touros das Raças Nelore, Guzerá, Brahman e Tabapuã, Edição Inverno 2010,
6º Catálogo de Touros da Reprodução Programada
Ribeirão Preto, ANCP
56 pag. ilustr. 28 cm, 2010
ISSN 1981-1705

DIRETORIA ANCP 2009/2012



Raysildo Barbosa Lôbo – Presidente
Cláudio Sabino Carvalho – Vice-Presidente
Newton Camargo Araújo – Tesoureiro
Henrique Nunes de Oliveira – Diretor Técnico
Lúcia Regina Martelli – Secretária

APOIO



Alessandro Raymundo
Alexandre Bernardes dos Santos
Alexandre Bonifácio
Danilo Mateus C. Oliveira
Diego de Souza L. Gil
Isadora Alves Lovo
Juliana Ferragute Leite
Thalita Morgon
Thamara Morgado M. Pedroso

REVISÃO TÉCNICA



Claudia C. Paro Paz
Carina U. Faria
Fabiano R.C. Araújo
Luiz Fernando C. Figueiredo
Rita de Cássia P. Lôbo
Sabrina S. Marchitto Trigo
William Koury Filho

EXECUÇÃO TÉCNICA



CTAG - Centro Técnico de Avaliação Genética

Daniel Pereira Lôbo
Washington Luiz Olivato Assagra

Flávia Cristina Honório Pedro
Pedro Alejandro Vozzi



CONTEÚDO

Prefácio.....	02
Avaliação Genética Conceitos.....	03
Sumário de Touros Provados da RP 2006 da Raça Nelore.....	07
Sumário de Touros da Raça Nelore em Central.....	09
Sumário de Touros da Raça Guzerá em Central.....	15
Sumário de Touros da Raça Brahman em Central.....	17
Sumário de Touros da Raça Tabapuã em Central.....	19
Prolegômenos da Reprodução Programada 2010.....	25
Catálogo de Touros da Reprodução Programada – Raça Nelore.....	26
Catálogo de Touros da Reprodução Programada – Raça Guzerá.....	49
Catálogo de Touros da Reprodução Programada – Raça Brahman.....	51
Fazendas Certificadas Global G.....	52
Benefícios ao Utilizar o PAG Gestão da Qualidade Genética.....	54



PREFÁCIO

A equipe da Associação Nacional de Criadores e Pesquisadores (ANCP) tem a satisfação de trazer ao mercado da pecuária, o Sumário 2010 – Edição de Inverno e 6º Catálogo de Touros da Reprodução Programada. Lançado na Expogenética 2010 é uma força que alavanca a pecuária com resultados obtidos de alta tecnologia.

A Avaliação Genética das 4 raças: Nelore, Guzerá, Brahman e Tabapuã, continuam crescendo e fazem parte de um novo Brasil, que cresce, promete e será uma grande nação.

Estamos com altos índices de projeção positiva para nos tornarmos a tão esperada nação desenvolvida, que há anos é preconizada pelos estudiosos do país.

Neste contexto, a equipe ANCP sente-se realizada pelo legado que deixará para o rebanho brasileiro, para o pecuarista e para o país.

Façam bom uso dessa ferramenta que é a Avaliação Genética, e participem de uma nova geração de pecuaristas que crescem por que conhecem o propósito de seu negócio e sabem onde querem chegar.

Ribeirão Preto, 17 de agosto de 2010.

Prof. Raysildo Barbosa Lôbo
Presidente da ANCP

AVALIAÇÃO GENÉTICA: CONCEITOS

DIFERENÇA ESPERADA NA PROGÊNIE (DEP): A **DEP** prediz a habilidade de transmissão genética de um animal avaliado como progenitor. É expressa na unidade da característica (exemplo: kg para peso, cm para perímetro escrotal e meses para idade ao primeiro parto), com sinal positivo ou negativo.

BASE GENÉTICA: A base genética é formada pelos animais fundadores na avaliação genética, que são aqueles sem informações dos antecessores. A média das **DEPs** destes animais é próxima de zero (referência na Avaliação Genética).

ACURÁCIA: Mede o grau de remoção da incerteza associada ao valor da **DEP**, indicando também o grau de confiança que se tem na **DEP**. Quanto maior a acurácia, menor a incerteza e mais confiável é a **DEP**, significando que é provável que ela não sofra grandes alterações com a incorporação de novas informações. O criador deve fazer a seleção de seus animais baseado no valor da **DEP**. A acurácia será usada como guia da intensidade de uso dos animais escolhidos para reprodução.

MÉRITO GENÉTICO TOTAL (MGT): O **MGT** é um índice que fornece ao criador a oportunidade de escolher animais geneticamente superiores, porém, harmonicamente balanceados para reprodução, habilidade materna, fertilidade, precocidade sexual e crescimento pós-desmame. O índice desenvolvido pela ANCP, calculado para machos e fêmeas, considera as seguintes ponderações e características.

Características	Nelore, Guzerá, Brahman	Tabapuã
Habilidade Maternal (MP120)	20%	20%
Peso aos 365 dias (P365)	20%	20%
Peso aos 450 dias (P450)	20%	20%
Perímetro Escrotal aos 365 dias (PE365)	10%	--
Perímetro Escrotal aos 450 dias (PE450)	10%	--
Idade ao Primeiro Parto (IPP)	15%	20%
Período de Gestação (DPG)	5%	--
Peso aos 120 dias (P120)	--	20%

Legenda das DEP's	
D3P	DEP Direta para Probabilidade de Parto Precoce
DIPP	DEP Direta para Idade ao Primeiro Parto
DPE365	DEP Direta para Perímetro Escrotal aos 365 dias
DPE450	DEP Direta para Perímetro Escrotal aos 450 dias
DPG	DEP Direta para Período de Gestação
DPAC	DEP para Produtividade Acumulada
DSTAY	DEP para <i>Stayability</i>
DPN	DEP Direta para Peso ao Nascer
MP120	DEP Materna para Peso aos 120 dias de Idade
DP120	DEP Direta para Peso aos 120 dias de Idade
DP365	DEP Direta para Peso aos 365 dias de Idade
DP450	DEP Direta para Peso aos 450 dias de Idade
DPA	DEP Direta para Peso Adulto da Vaca
DAOL	DEP Direta para Área de Olho de Lombo
DACAB	DEP Direta para Acabamento de Carcaça

TECNOLOGIA DA INFORMAÇÃO

dep

A INFORMAÇÃO É PATRIMÔNIO, VALOR AGREGADO E DIFERENCIAL DE MERCADO!



ANCPNet

Processamento e Manutenção dos dados
Consulta da Avaliação Genética
Gráficos de evolução e uso de Touros no rebanho
Solicitação de CEIP e Semên on-line
Catálogo de Leilões
Seleção e Diagnóstico das Novilhas
PAG Gestão da Qualidade Genética



COM O GADO TAMBÉM É ASSIM:
 VOCÊ DÁ MAIS VALOR
 QUANDO CONFIA NA PROCEDÊNCIA.



10º LEILÃO DE TOUROS CV - FAZENDA CAMPINA

Parque de Exposições da 34ª FAIVE
 Presidente Venceslau/SP - 29 de agosto às 13h

Você não pode perder, são 150 touros Nelore Mocho PO com avaliação pelo Programa Nelore Brasil (USP) e DEPs positivas. Animais rústicos e precoces, que levam a marca de qualidade genética CV, tecnologia para melhorar seu rebanho e seus lucros.



(11) 3168 8001 • www.carlosviacava.com.br

Patrocínio



Transmissão



Avaliação Genética



Leiloeiro



Leilão Oficial





Não é possível saber

ANTES

o que vem no próximo sumário.
Mas têm outras coisas que são.



É só olhar para o DNA. Nele, estão várias informações que você pode saber antes de dar início ao melhoramento do rebanho, como o potencial para a precocidade sexual, característica de maior impacto na produtividade. Em breve, os Marcadores Pfizer vão deixar claro como as primeiras pesquisas do setor realizadas em fazendas brasileiras mostraram que é possível diferenciar os animais precoces ANTES e transmitir a precocidade para a progênie DEPOIS.

Antes de tudo, informe-se.

Antes de tudo, Marcadores Pfizer.

Pfizer Saúde Animal

SUMÁRIO DE TOUROS PROVADOS DA REPRODUÇÃO PROGRAMADA 2006 DA RAÇA NELORE - ORDENADO POR MGT

Acurácia mínima de 60% para DP450, Touros participantes da Reprodução Programada 2006, NR450 >= 4, Progenie nascida nos últimos 2 anos

RG	NASC mês/ano	NOME	PAI	DIPP		DPG		DPA		DPAC		MPI20		DP120		DP365		DP450		DPE365		DPE450		NF 450	NR 450	MGT	TOP
				VAL	AC	VAL	AC	VAL	AC	VAL	AC	VAL	AC	VAL	AC	VAL	AC	VAL	AC	VAL	AC	VAL	AC				
AZAN5	08/03	AVESSE DA BELA TE	I1111	-0.95	22	-0.47	63	16.72	19	5.32	19	4.2	25	6.77	74	17.12	71	19.35	70	1.45	61	2.01	59	83	9	22.03	0.1
THA2538	01/04	2538 TH CARACOL	JAVAJ746	-1.2	20	0.35	37	32.69	19	4.22	19	2.34	19	6.86	66	16.25	70	17.79	68	0.77	58	1.28	59	86	7	17.57	0.5
CSCN7827	09/03	CUBO DE NAVIRAI	CSCN6330	-0.77	49	-2.85	86	25.67	18	2.8	18	2.18	11	6.72	90	16.41	90	17.23	90	0.77	86	0.95	87	1041	49	16.97	0.5
MANH105	11/99	MANAH 105 DA MN	MANAB8709	-0.88	12	0.66	66	15.34	7	3.9	6	2	10	7.69	75	14.36	71	17.89	69	1.31	57	1.22	56	80	15	16.94	0.5
COLA4210	11/04	DIRIGIVEL COL	COLA1712	-0.7	16	1.57	80	24.55	10	5.91	13	1.69	17	8.67	74	20	73	20.64	72	0.63	61	0.75	63	106	6	16.49	0.5
COLA3203	11/03	CONNAN COL	I8840	-0.65	19	0.3	72	15.11	18	3.69	18	1.95	19	7.03	67	15.82	71	18.23	69	0.64	60	1.36	62	90	5	15.93	0.5
THA2132	08/03	FATTY TH CARACOL	HA7523	-0.44	16	-0.18	51	15.33	12	3.53	14	2.27	17	4.41	66	14.83	63	16.05	62	0.57	48	0.94	49	41	5	14.33	1
BOM868	10/01	OUTONO TE DA BOTICAO	HA1400	-0.86	19	1.08	66	34.15	18	-0.01	16	2.38	19	5.14	62	13.95	67	14.17	68	0.72	58	0.63	61	93	6	14.01	1
COLA3302	12/03	CAIRO COL	COLA1272	-1.21	16	-1.19	66	21.12	10	6.73	11	1.07	14	3.11	69	11.81	71	10.29	67	0.93	61	0.8	55	82	4	13.18	2
MGL161	09/02	IBARETAMA DA BACURI	I1111	-0.6	22	3.88	59	10.55	21	3.56	18	2.91	23	4.91	67	13.73	67	15.03	66	0.58	56	0.56	56	51	5	12.89	2
SABA1560	10/00	GOMULKA TE DA SABIA	J744	-1.58	20	1.14	54	24.46	16	5.96	18	1.25	17	5.32	75	11.63	75	16.32	75	0.07	62	-0.04	65	137	12	12.13	3
OBA43	08/02	CAFE DA EST. 2 F	FORT3264	-0.53	29	1.35	66	32.64	16	1.22	18	1.38	25	7.8	77	15.55	79	15.41	79	0.32	68	0.14	71	206	24	11.70	3
BONS106	11/03	BRUT DA BONSUCESSO	I8840	-0.53	20	0.06	23	13.53	19	3.41	20	3.04	21	5.63	61	9.12	62	6.9	62	0.91	51	0.99	52	49	4	11.66	4
ESL2274	12/03	QUANTUM ESL	ESL1513	-0.02	15	1.57	43	20.48	17	6.27	13	3.9	18	2.7	61	9.92	65	11.95	65	0.7	54	0.4	55	65	4	11.32	4
COLA935	11/00	XANGO COL	COL8510	-1.69	33	0.84	86	13.61	19	6.75	22	-0.43	33	7.07	89	13.33	87	10.54	87	0.28	81	0.49	81	485	29	11.01	5
ESL2079	11/02	PARAFUSO ESL	CSCM1484	-0.35	20	3.25	63	23.45	19	4.05	19	2.36	21	4.33	60	12.3	66	11.6	65	0.56	58	0.54	56	64	7	10.63	5
RDM2522	10/04	ISARAN DA MAT.	9246	-1.15	19	-0.81	53	17.01	15	5.47	13	1.07	22	1.31	62	5.7	64	6.53	63	0.98	52	0.97	55	48	10	10.38	10
SMP629	11/02	INRITI DA TERLEY	G9000	-0.73	27	0.54	86	27.87	17	3.84	18	1.47	22	4.73	86	14.01	87	14.06	87	-0.19	81	-0.45	83	618	63	9.80	10
CSCN7356	05/02	BOTE TE DA SM	I1111	-0.96	23	4.8	80	22.26	20	5.07	19	3.34	23	6.45	82	12.46	75	12.4	74	-0.46	66	-0.34	68	95	12	9.35	10
RBH3955	08/99	IMPERADOR DAS REUN	D7661	-0.75	20	2.5	56	38.08	18	5.25	18	2.08	18	5.42	58	9.93	62	9.51	60	0.08	48	-0.33	45	47	7	8.00	15
PPC4671	10/97	GARBOSO DA SM	D9289	-0.65	19	3.74	69	13.84	14	2.67	14	0.1	17	3.85	80	8.08	79	10.26	79	0.2	65	0.07	72	196	17	6.03	25
CJS296	02/02	FALDAN JA DA FI	G9000	-0.28	19	-1.23	80	26.56	17	1.46	17	1.08	17	3.04	78	8.9	76	9.91	74	-0.48	62	-0.46	66	116	16	5.78	30
APOTA2681	12/01	INDUZIDO DO RECANTO	GRI8683	-0.53	47	-3.12	86	44.72	19	1.11	19	-0.34	18	3.71	86	9.84	87	8.25	87	-0.55	80	-0.74	82	567	58	4.90	40
JPA581	01/99	DEL REY DO POTENGI	F250	-0.58	15	1.12	53	20.46	10	0.41	9	-1.25	9	3.92	69	11.43	67	12.95	70	-0.4	51	-0.77	64	102	10	4.89	40
RDM2445	09/04	IGUATEMI DA MAT.	9246	-0.96	20	3.28	63	19.81	13	4.14	15	-0.91	21	1.52	78	7	76	6.07	75	0.34	64	0.12	65	110	16	4.77	40
FLO1477	04/01	BATUQUE FLORESTA	G9000	-0.63	19	0.6	53	25.06	16	2.42	17	1.67	17	0.89	74	3.26	77	3.38	77	-0.47	70	-0.72	71	179	17	2.64	50
ACFB755	10/01	CRIFOR A.CONQUISTA	IPE1384	0.07	28	0.79	66	39.73	19	1.9	18	-2.46	22	4.3	75	10.51	76	10.1	75	-0.31	62	-0.6	61	145	12	1.90	60
FBJ2861	12/03	VERNON TE AP	GRI8683	-0.62	21	-0.66	49	41.03	20	-0.35	20	0.12	18	1.69	69	4.1	65	2.09	64	-0.37	46	-0.69	48	47	6	1.74	60

A central dos touros provados

pontual



Vendendo qualidade



(18) 3608-0999
www.centraleiloes.com.br

SUMÁRIO DE TOUROS DA RAÇA NELORE EM CENTRAL (TOP 30% PARA MGT) - ORDENADO POR MGT

Acurácia mínima de 40% para DP450, NR450 >= 2, Progênie nascida nos últimos 2 anos

RG	NASC mês/ano	NOME	PAI	DIPP		DPG		DPA		DPAC		MPI20		DPI20		DP365		DP450		DPE365		DPE450		NF 450	NR 450	MGT	TOP
				VAL	AC	VAL	AC	VAL	AC	VAL	AC	VAL	AC	VAL	AC	VAL	AC	VAL	AC	VAL	AC	VAL	AC				
AAAP1653	10/00	BACKUP	I3165	-1.08	49	-0.53	86	19.34	27	5.54	32	3.72	44	7.81	92	22.76	91	25.56	90	0.66	86	0.93	86	988	54	22.26	0.1
AZAN5	08/03	AVESSO DA BELA TE	I1111	-0.95	22	-0.47	63	16.72	19	5.32	19	4.2	25	6.77	74	17.12	71	19.35	70	1.45	61	2.01	59	83	9	22.03	0.1
QUIL7308	12/04	7308/04 PO PERDIZES	L4810	-0.81	19	3.11	43	21.87	17	7.32	19	2.99	20	10.47	70	22.2	67	23.43	64	0.75	45	0.93	46	40	3	19.34	0.1
REM3882	10/05	REM QUISCO	REMC222	-0.32	15	-3.12	59	27.43	17	3.01	12	2.07	15	3.61	69	17.39	61	16.18	54	1.43	51	1.81	43	14	3	18.51	0.1
IZSN3832	10/95	PROVADOR	I3448	-1.36	56	-1.49	86	25.4	35	8.83	40	-2.16	59	8.97	90	22.47	90	26.82	90	0.68	85	1.15	86	883	56	18.37	0.1
7700	10/95	QUARK COL	F9902	-0.86	80	-0.39	91	14.96	76	8.51	72	3.59	85	8.15	95	16.43	96	16.92	95	0.92	93	1.03	94	4472	121	18.01	0.1
REM3914	10/05	REM QUARTUDO	L4810	-0.61	21	0.53	59	32.55	22	8.08	21	4.16	21	7.86	71	16.6	65	18.96	57	0.9	51	0.81	49	13	4	18.00	0.1
BONS130	12/03	BERLOQUE DA BONSUCESS	I1111	-1.19	19	3.07	40	22.48	20	5.06	19	4.16	20	4.9	62	16.3	57	19.21	57	0.57	45	0.94	47	30	7	17.91	0.1
THA2538	01/04	2538 TH CARACOL	JAVAJ746	-1.2	20	0.35	37	32.69	19	4.22	19	2.34	19	6.86	66	16.25	70	17.79	68	0.77	58	1.28	59	86	7	17.57	0.5
RDM2885	09/05	JAYAMU DA MAT.	RDM886	-1.52	15	0.61	66	22.48	11	1.54	9	1.54	16	2.65	81	12.11	78	12.26	76	1.72	70	1.92	69	113	11	17.41	0.5
QUIL4605	12/02	4605/02 PO PERDIZES	L4810	-0.73	22	0.5	40	20.65	16	4.94	19	3.38	22	8.83	76	19.7	77	19.94	76	0.43	68	0.49	65	138	5	17.39	0.5
REMP25	11/04	REM PAISAGISTA	REMC285	-0.66	15	-1.84	51	12.78	13	6.41	11	3.25	14	3.02	49	15.79	48	18.99	47	0.59	36	0.96	38	11	2	17.35	0.5
CSCC2502	09/04	DONATO DE NAVIRAI	CSCC2052	-0.62	20	-0.66	80	37.47	15	2.05	14	1.21	10	9.24	81	22.78	79	23.23	78	0.37	61	0.28	64	172	17	16.98	0.5
CSCN7827	09/03	CUBO DE NAVIRAI	CSCN6330	-0.77	49	-2.85	86	25.67	18	2.8	18	2.18	11	6.72	90	16.41	90	17.23	90	0.77	86	0.95	87	1041	49	16.97	0.5
REM3992	11/05	REM QUILANO	REMT2534	-0.98	13	0.78	72	30.97	15	4.36	10	3.48	15	2.88	82	10.93	71	12.07	68	1.68	60	1.51	56	42	5	16.96	0.5
MANH105	11/99	MANAH 105 DA MN	MANAB8709	-0.88	12	0.66	66	15.34	7	3.9	6	2	10	7.69	75	14.36	71	17.89	69	1.31	57	1.22	56	80	15	16.94	0.5
MAM2022	12/00	INTUITO DA MAMONEIRA	F9902	-0.44	23	3.15	63	24.66	19	4.57	17	4.05	19	6.88	69	17.98	70	17.12	67	0.62	58	1.25	58	68	11	16.70	0.5
COLA4210	11/04	DIRIGIVEL COL	COLA1712	-0.7	16	1.57	80	24.55	10	5.91	13	1.69	17	8.67	74	20	73	20.64	72	0.63	61	0.75	63	106	6	16.49	0.5
2602	08/87	TIETE	7955	-1.07	51	0.49	69	14.55	51	13.17	47	4.64	59	3.55	72	11.02	76	9.2	77	1.08	67	1.45	69	136	7	16.27	0.5
COLA3203	11/03	CONNAN COL	I8840	-0.65	19	0.3	72	15.11	18	3.69	18	1.95	19	7.03	67	15.82	71	18.23	69	0.64	60	1.36	62	90	5	15.93	0.5
CSCM1635	08/99	OFICIAL DA SM	HA1400	-0.43	76	1.16	86	23.57	47	4.7	61	3.08	25	9.89	94	17.79	95	20.47	95	0.5	93	0.41	93	3600	70	15.88	0.5
7020	10/93	ONASSIS COL	F9902	-0.87	80	-1.39	91	7.98	76	5.19	72	1.7	82	6.09	92	13.2	93	11.83	93	1.26	90	1.7	91	1747	74	15.83	0.5
JAVAJ746	08/97	HELIACO DA JAVA	D7661	-1.81	80	-0.27	86	48.53	59	6.02	59	1.67	77	5.68	88	15.77	88	16.27	88	0.26	82	0.52	83	671	88	15.81	0.5
ZAN14	09/98	NADÂ DA BONSUCESSO	F1046	0.52	53	-0.34	86	31.57	46	1.18	40	0.61	54	8.27	88	20.5	89	21.23	89	1.03	84	1.55	86	786	35	15.77	0.5
2638	09/93	KULAL		-1.04	56	-1.02	86	14.88	61	5.39	43	0.03	63	-0.73	78	13.44	86	11.27	86	1.45	74	2.29	80	524	18	15.65	0.5
MANAB8951	12/95	B8951 DA MN	I1370	-0.01	24	1.6	47	29.8	10	3.83	11	2.71	24	5.57	49	16.78	54	21.72	54	0.69	45	0.89	46	28	4	15.60	0.5
CSCN6330	08/99	TECELAO DA SM	L212	-0.78	76	0.49	86	36.2	53	2.28	56	2.36	21	3.74	93	13.2	93	15.31	93	0.98	90	1.12	90	2032	105	15.27	0.5
AQMS410	07/97	ACARI DA S. JOSE	G274	-0.61	43	-0.03	63	25.18	22	5.67	39	3.04	45	3.37	78	14.94	77	20.15	76	0.35	64	0.36	66	135	15	15.26	0.5
COLA4357	12/04	DEFERIDO COL	COLA1712	-0.71	16	2.88	76	28.65	10	5.24	13	1.12	16	8.05	72	18.94	70	18.12	69	1.07	57	0.54	56	93	4	15.17	0.5
MANAC2853	11/98	CACHIMBO DA MN	D7661	-0.46	29	2.75	66	31.8	19	3.95	19	2.33	30	6.01	69	19.05	70	19.91	68	0.65	59	0.22	59	94	13	15.04	0.5
IZSN5130	10/00	URGENTE DO IZ	IZSN4427	-0.04	13	0.29	51	18.68	6	3.32	5	0.84	11	6.66	53	18.54	51	23	50	0.5	35	1.01	35	21	3	15.04	0.5
MANAC2569	10/98	C2569 DA MN	MANAB8951	-0.26	31	-1.43	80	34.5	21	3.61	15	1.2	30	7.18	88	18.37	84	18.9	84	0.75	74	0.51	76	287	21	15.00	1
SZAN401	06/04	SAVEIRO TE DO GUIRAHY	F4200	-0.48	19	0.94	41	28.05	20	2.48	20	4.64	20	5.3	56	10.9	59	13.38	59	0.78	44	1.06	48	42	6	14.88	1
COL8267	11/96	RECORTE COL	I8840	-0.39	25	0.6	46	9.41	19	3.96	21	0.69	27	4.02	57	20.73	59	13.21	61	0.97	44	1.18	52	42	4	14.70	1
PAJ221	07/03	ESTOPIM DA PABREU	JAVAJ746	-1.15	21	0.93	66	36.13	19	4.24	19	1.89	18	7.04	69	18.97	66	16.51	62	0.15	45	0.17	44	45	13	14.63	1
EBO9783	07/03	LUFO TE DA CARPA	JAVAJ746	-1.34	34	1.09	72	39.66	18	4.36	17	1.1	18	7.99	81	16.83	82	18.46	80	0.32	74	0.24	74	261	38	14.56	1
COLA2095	10/02	BOLERO COL	COL8510	-1.35	33	0.55	80	8.18	15	7.75	16	1.43	30	6.74	78	13.23	75	13.32	74	0.57	65	1.16	66	128	6	14.30	1
CEN3860	08/03	CEN 3860 MEXICANO	CEN2739	-0.22	20	1.48	66	40.75	12	4.97	13	1.26	17	7.63	64	19.72	61	21.87	57	0.3	46	0.4	43	22	6	14.25	1
MANAB8369	10/95	B8369 DA MN	I1111	-0.54	61	-0.94	86	22.35	40	5.64	31	3.1	55	3.2	90	13.81	89	14.39	89	0.46	83	0.69	85	759	52	14.21	1
FAF587	10/99	BOABAO DA AF	I3000	-0.49	39	1.44	69	8.1	11	0.3	16	3.64	29	5.72	70	17.98	73	13.3	73	0.36	65	0.35	66	145	7	14.18	1

SUMÁRIO DE TOUROS DA RAÇA NELORE EM CENTRAL (TOP 30% PARA MGT) - ORDENADO POR MGT

Acurácia mínima de 40% para DP450, NR450 >= 2, Progénie nascida nos últimos 2 anos

RG	NASC mês/ano	NOME	PAI	DIPP		DPG		DPA		DPAC		MPI20		DPI20		DP365		DP450		DPE365		DPE450		NF 450	NR 450	MGT	TOP
				VAL	AC	VAL	AC	VAL	AC	VAL	AC	VAL	AC	VAL	AC	VAL	AC	VAL	AC	VAL	AC	VAL	AC				
IZSN4318	09/97	RADIAL DO IZ	J8749	-0.35	26	-0.51	41	24.42	26	4.86	10	0.18	26	7.33	64	16.95	67	20.42	66	0.49	23	0.97	39	77	9	14.06	1
REMT2831	12/02	REMANSO NOSTAURO TE	I1111	-0.53	49	0.42	80	47.84	46	6.59	21	2.43	50	8.06	82	15.58	82	18.42	82	0.34	75	0.29	76	248	10	14.01	1
BOM868	10/01	OUTONO TE DA BOTICAO	HA1400	-0.86	19	1.08	66	34.15	18	-0.01	16	2.38	19	5.14	62	13.95	67	14.17	68	0.72	58	0.63	61	93	6	14.01	1
CSCN7346	04/02	BUGIO TE DA SM	I1111	-0.5	41	2.79	80	25.09	23	5.27	20	3.67	21	7.77	85	15.12	87	16.56	87	0.38	82	0.41	83	589	31	13.95	1
THA965	08/01	DIOS TH CARACOL	I8840	-0.96	34	0.6	72	14.94	25	3.85	20	2.83	33	2.48	71	9.16	72	9.47	71	1.08	62	1.46	62	91	7	13.88	1
ZAN642	12/01	QUERELADO DA BONS	I2349	-0.42	22	1.45	66	25.99	11	3.75	14	4.1	21	3.82	75	14.23	75	16.2	71	0.22	64	0.39	59	90	18	13.87	1
CEN3120	10/01	CEN 3120 INSOLUTO	IPE1384	-0.43	30	0.07	76	29.32	19	2.92	20	1.19	24	4	76	18.32	72	20.65	72	0.34	59	0	65	114	6	13.83	1
CEN4180	04/04	CEN 4180 NATRIO TE	G9000	-0.97	23	0.14	66	45.54	22	4.91	22	1.68	21	6.2	68	15.89	69	17.27	68	0.16	56	0.33	62	80	3	13.81	1
COL8510	12/96	RANGER COL	F9902	-2.19	76	0.31	86	4.77	66	9.27	56	-0.92	78	5.1	91	9.91	92	8.4	92	1.32	89	1.64	89	1363	49	13.75	2
SZAN23	09/98	NU DO GUIRAHY	F1046	-0.94	28	-0.03	43	28.26	16	3.51	26	0.66	34	3.67	64	15.59	66	15.18	65	0.55	55	0.79	56	50	5	13.61	2
NANA1053	09/02	MACUNI DO SALTO	G5191	-1.13	29	4.6	80	31.45	25	6.89	22	-1.76	27	8	89	21.31	83	22.04	81	0.68	70	0.28	70	200	20	13.55	2
COLA1712	11/01	ALPES COL	I1111	-1	41	2.73	80	20.76	21	5.51	30	1.29	44	6.19	82	16.52	82	17.89	81	0.35	74	0.17	74	268	16	13.24	2
COLA3302	12/03	CAIRO COL	COLA1272	-1.21	16	-1.19	66	21.12	10	6.73	11	1.07	14	3.11	69	11.81	71	10.29	67	0.93	61	0.8	55	82	4	13.18	2
CSCN7859	10/03	COSTUME DE NAVIRAI	CSCN6330	-0.42	51	-0.43	86	20.77	19	2.49	19	1.46	11	6.41	89	16.05	91	16.71	91	0.31	88	0.54	88	1257	48	13.13	2
HAAM31	09/04	SANDIM 31	I3448	-0.49	19	-0.08	34	26.21	17	3.35	19	1.21	19	4.3	48	15	46	17.38	44	0.37	32	0.64	34	6	2	13.05	2
OBG7034	09/01	FERIADO OB	PAR571	-0.39	56	0.67	86	16	15	4.54	15	4.18	49	5.05	91	16.83	91	18.75	90	-0.39	83	-0.68	85	1132	43	12.95	2
MGL161	09/02	IBARETAMA DA BACURI	I1111	-0.6	22	3.88	59	10.55	21	3.56	18	2.91	23	4.91	67	13.73	67	15.03	66	0.58	56	0.56	56	51	5	12.89	2
RDM2054	10/03	HAMURABI DA MAT.	RDM886	-1.06	16	0.87	13	11.3	9	0.7	8	0.16	18	2.78	48	12.7	51	12.62	51	0.89	35	1.22	44	19	4	12.80	2
D7661	10/83	1646 DA M.N.	B3194	-1.43	86	2.39	91	50.98	86	8.76	86	2.4	90	4.48	93	12.56	94	14.15	94	0.26	91	0.09	92	1939	161	12.73	2
APBJ1909	09/98	BIG DO BOM JESUS	F6211	-0.03	49	0.07	72	36.53	36	0.32	24	2.4	47	8.44	87	17.72	86	18.53	85	0.07	73	-0.07	76	422	38	12.72	2
CPRO2938	02/98	DAIMIO DA CAPARAO	J736	-0.66	44	2.03	86	28.03	39	5.85	24	3.07	37	7.07	78	14.5	78	16.26	80	-0.05	56	0.24	67	263	10	12.61	2
REMC807	11/02	NOTURNO	REMT1127	-1.87	40	-0.5	72	0.61	40	5.23	11	1.62	44	0.07	77	9.22	78	10.66	78	0.43	74	0.32	75	167	12	12.50	3
MANAB8734	11/95	B8734 DA MN	A5256	-0.19	41	-0.47	80	10.07	51	0.92	40	1.62	50	3.89	76	11.21	78	10.7	78	1.23	72	1.18	72	185	8	12.39	3
959	08/94	HASIK ESL	HA4040	-0.47	76	0.38	91	34.34	76	2.69	72	0.97	81	4.29	92	10.19	93	11.17	93	1.12	89	1.66	90	1625	56	12.36	3
FMA936	11/02	MIRAGE DA FM	JBCM930	-0.75	22	1.28	33	33.52	15	3.94	16	0.07	20	5.31	46	12.61	48	16.91	48	0.7	35	0.92	36	15	2	12.31	3
FV1778	01/03	DARWING VT	G274	-0.96	22	0.6	66	38.59	22	3.15	20	2.51	21	4.47	60	12.12	63	12.92	62	0.25	51	0.37	55	45	2	12.30	3
JHVM3163	09/05	LEGUME DO JHV	CSCM2349	-0.7	17	3.73	46	24.15	9	3.69	12	3.41	11	5.86	83	12.31	79	11.75	79	0.58	70	0.54	71	179	2	12.24	3
1206	08/94	IMPERIO WA	C6740	-0.56	80	1.53	91	46.4	69	6.02	72	1.49	81	5.87	91	15.07	92	14.76	92	0.49	88	0.43	89	1616	123	12.22	3
CEN3348	07/02	CEN 3348 LAMBISCO	CEN1619	-0.42	12	-0.71	54	12.53	10	6.29	11	4.3	15	4.96	56	9.08	49	15.29	46	0.23	22	-0.12	28	13	3	12.22	3
FSM894	02/98	CAIADO DA SM	G1203	-0.47	31	-1.17	72	12.15	8	9.32	15	3.33	26	0.59	81	8.86	80	9.54	79	0.42	70	1.23	70	208	11	12.17	3
EBO8923	06/99	GODHAR DA FAZ	I3165	-0.76	49	-1	76	29.73	30	5.87	33	2.48	45	4.61	82	9.47	84	11.27	84	0.53	75	0.74	79	383	25	12.15	3
RDM2861	09/05	JANGO DA MAT.	L212	-0.69	19	0.77	53	26.66	17	4.91	16	1.82	20	3.87	70	15.3	64	14.23	61	0.44	53	-0.09	53	24	6	12.14	3
SABA1560	10/00	GOMULKA TE DA SABIA	J744	-1.58	20	1.14	54	24.46	16	5.96	18	1.25	17	5.32	75	11.63	75	16.32	75	0.07	62	-0.04	65	137	12	12.13	3
HA8311	12/93	ASTRO 2I	F9902	-0.45	18	0.23	27	27.38	16	2	16	3.03	18	4.55	61	16.1	61	14.51	58	-0.13	49	-0.07	46	36	5	12.13	3
IZSNS3758	09/95	PACARA DO IZ	I3458	-0.91	69	-0.4	86	34.02	29	3.18	44	0.73	67	6.1	89	14.3	90	16.39	89	0.22	85	0.11	85	924	62	12.08	3
JHVM2491	09/04	IMPOLUTO DO JHV	I1111	-1.03	20	-1.01	80	18.19	17	5.6	18	2.9	19	0.3	89	11.88	89	9.27	88	0.26	84	0.22	85	654	18	12.05	3
FMS603	05/04	JAMMUH DA ALODIA	I3165	-0.6	20	1.03	19	22.32	19	4.15	20	1.99	20	5.65	53	14.18	51	17.44	49	-0.1	32	0.3	30	20	3	12.02	3
2644	09/92	COLISEU	2602	-0.66	22	1.2	63	3.97	16	6.78	11	2.07	21	4.01	62	8.67	56	10.74	55	1.1	19	1	38	23	3	11.99	3
THA1304	08/02	EFEBO TH CARACOL	D7661	-1.13	20	0.53	51	31.79	20	5.49	19	2.04	21	3.97	51	11.08	52	13.4	52	0.36	41	0.13	43	17	2	11.95	3
FSM1257	01/99	DADO DA SM	H4862	-0.72	36	2.56	54	12.09	21	10.44	23	5.59	37	0.52	72	9.5	74	7.8	69	0.48	64	0.13	62	90	6	11.94	3

SUMÁRIO DE TOUROS DA RAÇA NELORE EM CENTRAL (TOP 30% PARA MGT) - ORDENADO POR MGT

Acurácia mínima de 40% para DP450, NR450 >= 2, Progenie nascida nos últimos 2 anos

RG	NASC mês/ano	NOME	PAI	DIPP		DPG		DPA		DPAC		MPI20		DPI20		DP365		DP450		DPE365		DPE450		NF 450	NR 450	MGT	TOP
				VAL	AC	VAL	AC	VAL	AC	VAL	AC	VAL	AC	VAL	AC	VAL	AC	VAL	AC	VAL	AC	VAL	AC				
SABA2010	05/01	BVLGARI TE DO SABIA	J744	-1.65	41	-1.39	63	27.53	16	6.73	16	1.58	32	4.68	71	11.16	72	12.73	71	0.16	58	-0.44	59	123	34	11.87	3
KXL3610	10/00	MONTE CARLO DA KANAXU	HA8198	0.18	30	-0.18	21	24.63	19	3.26	18	2.63	31	3.4	63	11.4	65	13.59	61	0.75	56	0.83	40	37	4	11.87	3
CVCV2014	10/01	JAGUARARI DE CV	HA6210	-0.49	31	0.82	44	19.1	14	6.49	17	2.98	34	3.12	77	14.58	78	16.81	78	-0.12	71	-0.3	72	205	6	11.85	3
CAMB1406	09/98	NIKE CAMBIRA	G5230	-0.93	33	5.27	69	38.2	33	4.32	23	1.39	32	4.58	67	14.32	71	18.22	70	0.17	62	0.4	64	96	12	11.77	3
KXL4182	10/03	PRECIOSO	CSCM1484	-0.67	18	0.44	15	18.39	16	4.33	16	2.77	19	5.34	53	12.29	44	11.79	42	0.35	21	0.23	22	5	2	11.74	3
OBA43	08/02	CAFE DA EST. 2 F	FORT3264	-0.53	29	1.35	66	32.64	16	1.22	18	1.38	25	7.8	77	15.55	79	15.41	79	0.32	68	0.14	71	206	24	11.70	3
CVCV2235	11/01	JUBILOSO DE CV	F9902	-0.77	31	0.96	39	24.96	17	4.19	22	3.7	34	2.97	71	7.45	74	10.12	74	0.65	67	0.52	68	145	4	11.69	4
ESL1453	08/98	LUTADOR ESL	HA8198	0.24	54	-0.17	80	31.12	53	4.61	46	2.44	60	2.12	80	12.59	84	11.4	83	0.78	75	1.02	76	363	23	11.66	4
REMC1296	11/03	REM ONERALDO	REMC38	-0.65	18	0.7	35	11.88	18	4.02	15	3.81	14	1.39	67	7.41	56	6.97	54	0.77	44	0.99	43	9	2	11.63	4
FMBA88	03/04	CARTUCHO DO MBA	MCB3105	-0.51	19	0.51	36	27.88	11	-1.71	16	-0.54	19	9.44	65	18.79	63	13.31	57	0.62	42	0.43	43	29	7	11.58	4
CSCM1484	11/98	NAPOLEAO DA SM	HA1400	-0.49	80	0.94	91	29.7	69	3.9	72	2.24	84	6.37	94	12.32	95	13.33	94	0.47	92	0.34	93	3148	92	11.54	4
G274	06/89	ERECHIM DA PRAIA	C23	-0.34	86	-0.43	91	28.52	80	4.75	80	3.75	87	2.45	94	11.31	95	12.34	95	0.12	92	0.17	93	2981	114	11.53	4
COL9427	10/98	TEMPERADO COL	I8840	-1.11	44	0.36	76	23.7	35	1.3	34	-1.25	45	4.43	75	13.72	78	12.56	77	0.77	70	0.95	68	175	14	11.47	4
CVCF1350	09/99	NITENDO DE CV	HA2000	-0.59	35	-2.25	69	49.88	29	1.56	24	-0.45	34	2.79	74	14.16	74	18.28	73	0.26	56	0.06	62	115	10	11.39	4
THA1030	09/01	DIOSE TH CARACOL	I3157	-0.67	49	0.93	66	25.68	22	6.31	22	3.33	47	1.43	82	11.26	83	14.62	81	-0.03	75	-0.09	74	236	9	11.36	4
ZAN144	11/98	NAFTIL DA BONS	ZANJ33	-0.45	22	2.92	54	27.29	15	5.57	16	0.69	22	4.73	57	12.94	60	15.41	59	0.63	47	0.9	52	46	6	11.27	4
BAL7031	04/00	TELLIS DA BAL	D7661	-0.73	40	1.94	31	34.26	34	6.14	25	1.53	41	5.39	78	13.59	81	13.83	80	0.34	74	0.26	75	256	9	11.24	4
CVCF1870	12/02	QUARTICO DE CV	HA1400	-0.53	33	0.24	47	23.66	20	1.9	19	4.37	32	1.68	67	7.25	71	8.61	71	0.46	63	0.56	64	113	7	11.23	4
GENA1019	08/95	INDY DA GENEBRA	C23	0.14	43	0.3	72	22.16	19	2.84	25	3.8	42	5.1	80	9.6	80	8.69	80	0.88	71	0.77	73	234	18	11.16	4
CVCF1985	06/03	RESPEITADO FIV DE CV	JBCM943	-0.76	19	1.31	24	28.13	15	1.19	16	0.31	19	9.09	62	15.41	63	15.79	61	0.2	53	0.22	50	46	3	11.15	4
IZSN4886	10/99	TAPUAN DO IZ	IZSNS3758	-0.37	19	2.48	37	14.36	12	1.59	9	-1.07	17	6.36	52	18.02	50	20.6	49	0.34	36	0.25	38	21	5	11.14	4
FGP955	12/03	INNSBRUCK DA GUADALUP	JAVAJ746	-1.42	26	0.45	72	35.37	18	2.82	18	0.66	20	8.87	74	13.92	75	14.15	73	-0.09	61	-0.16	62	142	30	11.10	4
MRA2274	07/98	ELDORADO DO MRA	G9000	0.05	35	1.66	76	30.83	26	1.98	27	2.66	37	5.69	75	15.55	77	15.34	77	0.08	65	0.13	73	170	17	11.06	5
XRGM795	07/02	BOTO TE	D7661	-0.82	19	1.26	51	33.6	18	5.46	17	2.46	17	4.41	50	10.85	49	14.23	45	-0.08	29	0.36	22	12	2	11.06	5
NELO8593	02/99	CHIVA DA NELORE	G9000	-0.16	76	1.5	91	45.17	69	0.62	66	4.22	78	4.34	92	11.75	93	13.61	93	0.13	88	-0.17	90	1770	136	11.03	5
COLA935	11/00	XANGO COL	COL8510	-1.69	33	0.84	86	13.61	19	6.75	22	-0.43	33	7.07	89	13.33	87	10.54	87	0.28	81	0.49	81	485	29	11.01	5
CEN2739	09/00	CEN 2739 HAJASTHAN	D7661	-0.33	43	0.86	80	44	24	6.48	30	0.99	46	4.87	82	14.27	81	16.96	81	0.24	73	0.1	75	253	10	10.90	5
RDM1747	10/02	GANADERO DA MAT.	F1046	-0.03	28	1.49	76	19.02	19	2.86	17	-1.68	30	6.86	79	16.05	79	18.63	77	0.81	65	0.88	67	144	20	10.84	5
COLA2722	09/03	CASAL COL	COLA453	-1.08	17	0.8	63	10.11	8	7.19	11	1.83	16	2.28	61	6.9	58	6.03	56	0.97	42	1.08	41	32	3	10.79	5
CSCM2349	02/02	SENSUAL TE DA SM	CSCM1484	-0.47	61	1.79	86	28.68	21	3.81	28	2.41	21	5.69	90	10.94	91	10.37	91	0.67	88	0.47	88	1370	42	10.74	5
GIM6673	08/00	JOKATI DE GARCA	J744	-1.31	23	0.89	69	29.42	19	5.78	19	0.95	19	5.56	78	13.88	77	14	75	-0.16	64	-0.23	65	126	13	10.72	5
ZANM20	02/97	MITO DA BONSUCESSO	G6132	-0.43	40	-0.27	53	14.8	11	3.46	31	5.65	46	1.48	74	6.54	76	8.42	76	0.25	62	-0.14	66	148	9	10.71	5
TECO105	06/01	BITELO	DWS6494	-0.43	6	1.75	53	12.46	5	1.56	6	2.93	6	3.17	67	9.58	68	16.6	68	-0.01	59	0.18	58	82	4	10.68	5
AQMS315	11/96	MASTER TE DA S. JOSE	I3165	-0.48	34	0.97	80	27.13	22	4.05	22	3.05	27	3.99	83	12.85	84	14.13	83	-0.16	74	-0.19	78	344	31	10.66	5
JBS458	11/01	MISORE DA JB	G9000	-0.6	27	0.96	18	25.48	17	1.89	17	1.87	18	5.8	75	11.65	75	12.66	74	0.49	48	0.03	63	116	8	10.66	5
RDM2267	11/03	HANUMAN DA MAT.	RDM964	-0.64	28	0.26	86	25.32	9	3.18	9	0.34	12	4.16	91	9.97	90	11.82	90	0.76	84	0.97	86	814	46	10.64	5
JGAL1992	04/02	MEGATON TE J. GALERA	GRI8683	-0.87	27	-0.2	51	46.26	22	0.66	22	0.4	22	8.14	69	15.74	69	15.08	69	-0.08	54	-0.33	60	88	5	10.53	10
AZAN43	12/03	ADEPT DA BELA	IZSNS3758	-0.73	17	-0.08	18	23.54	12	5.02	15	2.47	19	4.99	61	11.77	64	15.73	63	-0.31	54	-0.38	53	52	2	10.52	10
JHVM3321	10/05	LUGAREJO DO JHV	MANAB8369	-0.73	21	-0.56	20	13.68	13	5.49	16	3.25	17	3.99	65	9.66	61	8.67	59	0.14	47	0.21	48	34	2	10.51	10
1752	07/95	BITELO SAO SEBASTIAO	C6740	-0.42	86	1.01	91	34.74	80	1.99	80	2.45	90	5.58	95	12.88	96	12.59	95	0.15	93	-0.01	94	4665	230	10.43	10

SUMÁRIO DE TOUROS DA RAÇA NELORE EM CENTRAL (TOP 30% PARA MGT) - ORDENADO POR MGT

Acurácia mínima de 40% para DP450, NR450 >= 2, Progenie nascida nos últimos 2 anos

RG	NASC mês/ano	NOME	PAI	DIPP		DPG		DPA		DPAC		MPI20		DP120		DP365		DP450		DPE365		DPE450		NF 450	NR 450	MGT	TOP
				VAL	AC	VAL	AC	VAL	AC	VAL	AC	VAL	AC	VAL	AC	VAL	AC	VAL	AC	VAL	AC	VAL	AC				
BRUM9420	08/96	CAPAZ DO BRUMADO	G1919	-0.74	39	-0.18	72	15.4	32	-0.06	26	5.01	39	0.42	73	5.91	73	5.02	72	0.31	58	0.36	60	90	16	10.42	10
FVT2654	06/05	FATOR TE VT	HA9103	-0.7	17	0.78	66	29.92	15	1.31	16	-1.01	18	5.79	54	13.44	50	16.34	45	0.36	26	0.45	32	13	2	10.16	10
CSCM3067	11/04	VESANO DE NAVIRAI	CSCC1656	-0.92	20	1.06	80	21.84	18	0.98	16	0.89	13	5.93	75	9.6	77	10.6	75	0.67	65	0.45	69	136	8	10.14	10
IZSN4173	10/96	QVINADO DO IZ	I1230	-0.7	22	-0.29	63	26.22	12	1.34	13	-1.07	21	5.92	69	17.47	75	18.4	74	-0.36	64	-0.07	68	155	15	10.09	10
JGAL1159	04/00	JITHAN TE J GAL	G9000	-0.01	49	-2.66	80	34.49	21	2.04	20	0.85	34	4.13	84	11.43	86	13.52	85	0.36	78	0.43	79	407	45	10.08	10
BMT968	10/04	RECIFE BMT	HA800	0.24	17	2.75	19	21.62	19	1.61	19	1.84	19	6.12	54	15.42	54	17	49	0.06	45	0.09	37	18	3	9.91	10
CSCC2126	10/01	ARTISTA TE DE NAV	L212	-0.65	21	0.6	53	32.6	21	5.17	21	2.61	21	5.73	60	9.63	65	8.16	65	0.15	53	0.61	56	68	7	9.82	10
SMP629	11/02	INRITI DA TERLEY	G9000	-0.73	27	0.54	86	27.87	17	3.84	18	1.47	22	4.73	86	14.01	87	14.06	87	-0.19	81	-0.45	83	618	63	9.80	10
CVCV1602	10/00	ILOPOLIS DE CV	HA9103	-0.41	44	-0.2	76	29.51	17	-0.64	31	1.07	47	1.53	83	8.54	84	11.39	83	0.54	77	0.81	78	356	19	9.76	10
BRUMA376	05/02	JERU FIV BRUMADO	G9000	-0.52	59	0.14	86	26.11	29	-0.22	23	0.02	23	6	89	15.41	89	15.9	88	0.06	80	-0.33	81	700	65	9.75	10
2978	09/92	MARISCO	E1406	-0.77	80	-0.26	91	36.5	76	3.06	76	-1.41	83	6.23	92	14.25	93	17.51	93	-0.04	90	0.17	91	1833	80	9.65	10
OBG9397	10/02	APELO OB	HA6204	0.27	54	0.84	86	15.3	20	2.05	21	3.36	55	4.49	89	13.32	89	14.41	89	-0.11	77	-0.33	83	864	31	9.56	10
MANAC1397	12/97	C1397 DA MN	C6692	-0.42	33	0.69	24	27.68	26	5.06	19	2.49	27	0.55	82	9.82	77	12.22	72	-0.03	48	0.23	64	86	4	9.50	10
3165	11/92	FAJARDO DA GB	E8080	-0.77	91	1.79	91	32.43	86	3.59	86	2.25	92	4.45	96	11.43	96	12.39	96	-0.17	94	-0.12	95	5936	276	9.45	10
AAT4883	11/95	MONUMENTO DA AT	G9550	-0.67	54	1.49	51	21.99	36	7.16	44	1.29	58	3.24	83	10.57	85	11.91	84	0.25	74	0.28	77	411	8	9.44	10
CSCC2381	05/03	CINTURAO FIV DE NAV	CSCC1656	-1.16	39	0.77	80	43.78	19	-0.15	17	0.07	13	1.91	83	10.48	82	9.53	82	0.4	74	0.41	76	284	21	9.37	10
RDM1265	09/01	FAGU DA MAT.	I1111	-1	44	1.76	76	17.74	19	6.37	24	2.25	48	3.09	83	8.36	83	10.47	83	0.22	75	-0.04	78	319	29	9.36	10
CSCN7356	05/02	BOTE TE DA SM	I1111	-0.96	23	4.8	80	22.26	20	5.07	19	3.34	23	6.45	82	12.46	75	12.4	74	-0.46	66	-0.34	68	95	12	9.35	10
IZSN3900	10/95	PALMO	I1230	-0.43	15	-0.87	39	33.32	15	0.58	11	1.17	16	5.14	48	13.62	45	12.05	42	-0.06	32	-0.14	32	9	3	9.35	10
1856	09/96	CEN 1856 DESACATO TE	G703	-0.72	53	-1.74	86	45.43	40	3.77	43	0.42	55	4.73	79	10.04	81	9.52	81	0.3	73	0.5	76	280	18	9.34	10
GRI8683	10/97	BIGBEN DA STA NICE	I3165	-1.32	86	-2.43	91	60.43	76	-0.22	76	-1.17	86	6.59	94	15.19	95	15.69	94	-0.56	91	-0.67	92	3349	203	9.30	10
ADIR937	02/00	DELA SANTO DA 2L	SIQ815	-0.56	30	-0.55	61	26.84	18	1.9	19	-0.58	27	5.24	68	11.12	69	10.56	64	0.44	39	1	44	61	6	9.30	10
D4010	07/81	JUSTO	9246	-0.86	25	0.97	59	13.32	28	5.66	22	1.69	31	1.57	54	6.94	55	8.69	55	0.55	42	0.52	42	28	2	9.30	10
OEVI1519	04/00	GALILEU DA AGUA BOA	D7661	-1.14	44	2.34	66	43.58	25	4.55	28	1.1	42	3.11	80	8.76	80	9.75	80	0.35	67	0.41	71	230	31	9.22	10
VBV3770	09/97	XUMI VB DA VALE	I3165	-0.1	25	1.56	53	27.18	19	2.77	19	1.31	22	1.72	62	11.4	63	13.72	58	0.12	46	0.62	43	33	3	9.21	10
JBCM943	11/99	EVERESTE S.MARINA	L3600	-0.32	59	3.36	86	38.95	34	1.77	46	-0.65	59	5.9	85	14.94	87	18.65	86	0.32	81	-0.13	82	539	40	9.12	10
JAA685	07/02	HABIL TE DA VALONIA	GRI8683	-0.9	33	0.12	69	40.34	21	2.18	19	-1.61	28	4.55	73	15.55	76	19.89	74	-0.4	53	-0.45	48	149	9	9.11	10
6977	09/93	OLHAR COL	F9902	-0.55	63	0.8	86	20.19	41	6.21	56	2.88	68	3.26	88	8.12	89	6.69	89	0.4	81	0.32	83	846	29	9.04	10
IZSN4882	10/00	TANGO DO IZ	IZSNS3758	-0.52	22	0.96	63	23.36	9	2.96	12	-0.45	20	4.5	71	13.81	71	13.22	71	0.5	62	-0.1	63	92	12	9.04	10
OBG5410	11/00	ESPELHO OB	G274	0.43	54	-0.94	86	19.53	21	7.29	40	3.36	54	3.97	86	12.25	85	12.19	86	-0.11	72	-0.2	79	489	25	9.03	10
BULL310	02/96	FALERNO OT-5	D7661	-0.8	36	1.09	49	37.53	19	5.15	22	4.36	33	4.04	74	5.11	70	6.93	69	0.12	56	0.04	57	74	12	9.03	10
SIQ815	10/95	ENLEVO DA MORUNGABA	G1000	-0.63	86	-0.52	91	33.77	76	5.55	76	0.68	88	2.76	95	8.61	96	8.56	95	0.41	93	0.85	93	4703	250	9.01	10
COLA453	11/99	VISOR COL	L4830	-1.26	40	-1.55	80	15.12	10	8.7	20	-0.66	38	0.12	79	2.68	81	6.83	80	1.03	75	1.3	75	260	12	8.96	10
PLF1225	10/00	NACIONAL DA MA	FRI785	-0.89	47	0.32	80	-0.93	41	3.47	36	1.42	51	4.08	80	7.9	82	9	82	0.26	73	0.36	75	270	16	8.90	10
COLA1928	01/02	AGENTE COL	G5191	-0.53	39	0.11	76	24.49	19	2.21	22	1.15	37	7.42	72	11.29	74	9.51	71	0.32	64	0.08	61	118	9	8.89	10
CSCN8544	08/05	ESTATUTO DE NAVIRAI	CSCC2213	-0.53	15	0.32	59	27.65	12	1.7	12	1.44	11	4.83	71	12.31	67	16.61	64	-0.5	46	-0.54	53	44	4	8.86	15
JGAL904	05/99	ÍTALO TE II DA J. GAL	I3165	-0.27	40	0.38	80	35.36	21	2.51	21	2.26	34	5.44	85	13.44	85	13.78	85	-0.46	74	-0.45	78	421	31	8.83	15
7808	11/95	QUALIT CONTROL COL	H7542	-0.74	59	0.36	86	14.92	33	0.76	43	1	60	2.38	86	9.34	87	9.17	87	0.38	82	0.25	84	552	17	8.77	15
GQG1987	06/98	NAG QG ARATAU	F6211	-0.31	22	1.71	47	25.88	17	0.75	17	2.75	20	3.47	54	11.32	58	11.38	59	-0.21	40	-0.08	48	49	6	8.65	15
SRC900	03/00	KEOMA SR DA SARA TE	G1000	-1.08	33	0.81	54	33.59	28	2.14	25	2.63	28	3.53	62	6.1	69	9.77	67	0.02	58	-0.27	59	82	9	8.57	15

SUMÁRIO DE TOUROS DA RAÇA NELORE EM CENTRAL (TOP 30% PARA MGT) - ORDENADO POR MGT

Acurácia mínima de 40% para DP450, NR450 >= 2, Progenie nascida nos últimos 2 anos

RG	NASC mês/ano	NOME	PAI	DIPP		DPG		DPA		DPAC		MPI20		DP120		DP365		DP450		DPE365		DPE450		NF 450	NR 450	MGT	TOP
				VAL	AC	VAL	AC	VAL	AC	VAL	AC	VAL	AC	VAL	AC	VAL	AC	VAL	AC	VAL	AC	VAL	AC				
BETO501	11/97	501 DA LACADA	C6269	-0.56	36	2.05	19	29.44	23	3.7	29	3.32	39	4.83	67	10.96	68	9.62	65	-0.6	44	0.14	46	48	4	8.52	15
I3157	09/92	MAREL	E1406	-0.4	72	2.11	86	26.68	63	4.7	69	0.91	77	3.7	88	10.87	90	13.73	90	0.06	84	0.22	86	912	56	8.48	15
MRA2709	07/01	IDOLO MRA	G9000	0.18	40	-0.37	80	31.12	21	-1.22	20	1.29	18	6.32	86	15.32	85	16.37	84	-0.28	77	-0.77	77	329	24	8.44	15
7096	01/95	BADAN MJ DO SABIA	C6740	0.22	56	0.45	80	17.91	49	2.29	43	4.92	59	6.24	82	6.1	84	6.68	83	0.16	73	0.4	77	330	13	8.43	15
RFB34	03/00	MANSO TE DA BOCAINA	G9000	-0.24	21	1.22	19	25.47	19	2.38	19	0.77	20	5.44	69	13.57	71	16.07	70	-0.39	57	-0.13	49	94	5	8.39	15
CSCC2052	01/01	ATMA DE NAV	CSCC1192	-0.17	69	0.23	86	51.21	37	-0.97	35	-1.76	19	6.22	91	19.08	92	20.22	91	-0.3	87	-0.78	88	1422	110	8.35	15
RDM2847	09/05	JAHAN DA MAT.	JAVAJ746	-0.86	20	0.2	69	34.05	16	4.26	17	2.17	19	0.53	78	6.12	78	7.81	78	0.04	67	0.42	71	168	12	8.34	15
LAS1560	09/03	REGIONAL LAS	CSCM1635	-0.3	18	0.02	61	14.41	12	2.65	17	1.7	12	3.47	67	8.31	64	9.16	63	0.2	48	0.34	48	48	5	8.05	15
JGAL1696	09/01	KEOMA I TE J.GALERA	GRI8683	-1.22	26	-1.82	54	44.23	20	1.51	21	-1.65	22	6.45	56	10.97	54	13.31	51	-0.08	33	-0.25	32	25	2	8.05	15
RBH3955	08/99	IMPERADOR DAS REUN	D7661	-0.75	20	2.5	56	38.08	18	5.25	18	2.08	18	5.42	58	9.93	62	9.51	60	0.08	48	-0.33	45	47	7	8.00	15
VRJO7768	12/99	ATILA DA PRIMAVERA	J744	-1.01	33	1.63	72	26.74	23	4.16	22	1.11	29	0.85	68	6.96	69	8.27	67	0.28	51	0.33	52	75	17	7.98	15
FRE1132	08/00	JAMAL DA FREFER	SIQ815	-0.35	26	2.31	53	30.04	22	2.92	19	0.22	23	7.58	57	13.62	60	12.21	58	-0.04	45	0.23	47	45	9	7.93	15
VRVU871	07/04	SHOGUM TE DA RV	JAVAJ746	-1.1	19	0.22	21	38.57	18	4.16	17	1.84	18	1.73	53	5.03	52	7.85	44	0.02	35	0.25	30	7	3	7.93	15
CSCN6634	09/00	VASCAINO DA SM	L212	-0.81	30	-0.55	80	35.95	23	4.64	23	0.91	28	3.98	78	10.21	78	10.91	79	-0.17	67	-0.42	72	191	14	7.85	15
G1000	08/90	PANAGPUR AL PAULICEIA	C6740	-1.12	86	0.45	91	42.56	80	4.29	86	0.59	90	5.12	94	10.61	95	10.04	94	-0.15	91	-0.46	92	2851	211	7.76	15
KAP480	11/01	IDEAL KA	L5858	-0.56	28	1.11	80	39.53	18	2.98	18	0.67	20	6.82	77	11.65	78	14.57	79	-0.27	63	-0.52	72	198	3	7.70	15
C23	12/76	GIM DE GARCA	9637	-0.45	86	0.1	91	30.29	86	3.07	86	1.66	91	1.54	93	5.91	94	5.38	94	0.46	91	0.81	92	1988	110	7.69	15
I8700	04/93	LADHUR PO DA JATOBA	B3145	-0.97	80	1.37	91	21.12	80	3.96	76	2.93	85	-0.49	92	5.36	92	4.77	92	0.11	88	0.21	89	1319	108	7.69	15
CGC827	10/01	LADU DC POI	7955	-0.1	47	-2.08	76	9.53	22	2.72	26	3.53	45	3.01	79	6.37	80	7.84	79	-0.03	70	-0.29	69	228	39	7.69	15
RDM392	09/98	CANCUM RDM	I8700	-0.67	37	1.81	63	9.06	26	1.64	29	3.13	43	0.57	75	7.26	76	6.16	76	0.01	64	0.07	68	146	15	7.69	15
JAVA2283	11/02	NAIPE DA JAVA	G5230	-0.59	23	3.47	26	30.21	18	1.58	18	-1.19	21	5.81	48	14.82	53	15.7	54	0.15	35	-0.4	39	32	3	7.62	20
65	08/97	MUSGO DA BONS.	F1046	0.16	46	3.51	80	24.57	26	4.59	39	3.35	50	4.71	80	9.79	81	11.3	81	-0.07	70	0.02	72	244	22	7.59	20
ZEB8874	02/99	TEMPLO ZEB VR	G9000	0.58	66	-0.3	86	24.4	40	2.15	37	4.11	60	2.19	86	8.4	87	9.26	86	-0.06	78	-0.02	80	522	73	7.57	20
LIL18180	10/00	LICOR M DA SD	HA800	-0.11	26	2.19	20	21.69	20	1.12	20	1.3	21	4.99	74	14.49	75	14.14	74	-0.34	67	-0.7	67	121	5	7.38	20
JGAL582	12/97	GUDHI IV TE J. GALERA	I3165	-0.78	30	0.23	63	30.22	21	3.65	21	0.4	25	2.37	66	9.37	64	8.44	62	0.05	41	0.15	47	42	8	7.37	20
FORT3264	02/00	VERMUT DA FORT VR	G9000	0.41	72	1.39	86	33.08	43	-1.95	51	0.97	72	5.7	90	10.39	91	11.44	91	0.46	85	0.4	87	1259	115	7.35	20
HSGP489	11/00	NEGUS DA HP	G1000	-0.65	20	2.67	44	31.35	19	2.58	19	0.2	19	2.44	49	11.61	54	10.16	52	0.09	37	0.11	40	32	7	7.34	20
CSCN7345	04/02	BURGUES TE DA SM	I1111	-0.62	30	2.78	32	22.26	20	5.07	19	3.66	21	1.55	60	6.21	64	10.44	63	-0.46	42	-0.19	53	56	3	7.32	20
821	06/95	JAMAICANO DE CV	H8507	0.29	51	-0.59	86	25.6	41	2.06	47	1.93	57	2.89	80	10.08	82	10.66	82	0.04	77	-0.06	79	311	9	7.31	20
D2203	05/95	ETICO DA TRIND.	E8782	-0	46	-0.83	69	6.06	11	-1.93	16	0.42	43	1.05	76	7.07	78	7.89	78	0.65	67	0.78	69	187	31	7.29	20
MRA2913	09/02	JUPITER TE MRA	G9000	-0.06	32	0.6	22	31.12	21	-1.22	20	1.6	25	5.47	72	12.9	71	14.32	70	-0.34	54	-0.93	58	81	8	7.29	20
CPRO3601	01/00	FARO DA CAPARAO	L3600	-0.15	31	3.48	80	39.2	26	2.95	22	0.7	27	4.3	74	12.85	70	16.13	73	-0.18	37	-0.45	61	119	2	7.22	20
IZSN4597	09/98	SOBRADO DO IZ	J8749	-0.03	16	-1.36	69	19.07	19	3.89	10	1.1	17	4.8	61	7.85	67	9.49	67	0.17	56	0.3	57	91	13	7.21	20
931726	02/93	VINKE DA MV	E8080	0.17	69	-0.6	86	18.52	56	3.93	63	3.2	75	2.41	86	8.49	87	8.8	87	-0.15	81	-0.19	82	488	40	7.18	20
CSCN7384	09/02	BASCO DA SM	CSCC1192	-0.38	51	-0.63	86	39.08	21	0.6	19	-2.4	20	4.66	89	12.44	90	11.28	90	0.47	84	0.37	85	1007	89	7.10	20
SEEN1676	01/00	MERCURY TE 7ESTRELAS	G1000	-0.84	24	1.74	32	30.56	20	4.18	20	0.03	22	3.13	44	10.92	47	8.91	46	0.17	31	-0.2	33	16	3	7.05	20
MORE750	10/98	GHADEU CM	L700	-0.28	16	0.58	33	18.87	11	0.74	16	-1.67	17	5.63	45	10.16	46	13.16	42	0.21	37	0.75	33	17	2	7.00	20
RGM719	06/00	PACOTE RG	HA4808	0.26	12	0.45	43	29.34	11	0.16	11	1.76	10	2.36	52	9.51	46	7.28	40	0.3	24	0.44	25	4	2	7.00	20
HA8444	08/95	EDIPO DE CAIUA	HA4244	-0.52	33	-0.53	72	14.17	13	3.35	14	-1.48	30	3.66	73	8.9	76	12.2	75	0	55	0.78	65	150	21	6.99	20
F6211	11/87	GANHOSO	D5817	-0.15	80	1.78	91	35.59	76	-0.01	72	1.63	81	6.74	89	13.93	90	15.12	90	-0.65	83	-1.02	84	800	74	6.94	20

SUMÁRIO DE TOUROS DA RAÇA NELORE EM CENTRAL (TOP 30% PARA MGT) - ORDENADO POR MGT

Acurácia mínima de 40% para DP450, NR450 >= 2, Progenie nascida nos últimos 2 anos

RG	NASC mês/ano	NOME	PAI	DIPP		DPG		DPA		DPAC		MPI20		DPI20		DP365		DP450		DPE365		DPE450		NF 450	NR 450	MGT	TOP
				VAL	AC	VAL	AC	VAL	AC	VAL	AC	VAL	AC	VAL	AC	VAL	AC	VAL	AC	VAL	AC	VAL	AC				
BMFA3567	11/01	HOCK TE BM DA FC	IPE1384	-0.01	59	0.98	72	37.19	22	1.46	19	0.35	18	3.82	81	13.57	80	15.15	81	-0.21	69	-0.73	72	297	47	6.89	20
JAPA3238	11/00	BACANA JAPARANDUBA	L3600	-0.43	59	3.94	80	38.14	32	1.72	24	-1.96	55	5.96	87	13.83	89	15.36	88	0.25	81	0.06	82	726	37	6.87	20
ALEX1093	12/99	NORD SAO CARLOS	G9000	0.14	35	2.46	47	20.82	16	0.91	19	0.57	36	2.35	71	11.61	70	10.39	70	0.24	58	0.39	60	101	8	6.85	20
GIM6571	03/00	JIKAM DE GARCA	F1200	-0.27	22	0.63	43	24.02	19	1.51	17	2.49	21	2.84	60	5.2	60	5.26	60	0.48	41	0.16	48	37	2	6.82	20
5705	07/92	TATCHER MJ DO SABIA	F8443	-0.57	86	5	91	39.13	69	1.01	76	-1.78	85	6.78	93	11.72	94	10.96	94	0.61	91	0.55	92	2460	170	6.53	25
OBX564	06/03	LOOK DA FA	JBCM943	-0.67	17	3.2	49	31.86	12	1.82	14	-0.46	15	4.47	56	11.15	48	12.55	41	0.05	25	-0.27	20	2	2	6.53	25
2074	05/92	REY TE L3 DE NELORI	C6740	0.3	66	2.96	86	28.98	61	2.45	56	4.33	70	5.03	85	7.82	88	8.46	88	-0.18	82	-0.17	84	652	63	6.51	25
OBG8542	04/02	CONCO OB	G9000	-0.24	29	2.04	72	23.65	21	2.2	21	1.35	27	5.19	65	10.53	68	9.4	68	0.03	30	-0.33	56	91	5	6.48	25
GRIA674	12/00	MAGHAIVER DA S. NICE	GRI8683	-0.39	72	0.51	86	46.28	40	5.86	35	2.56	67	2.18	87	9.87	88	9.78	87	-0.57	80	-0.79	82	598	78	6.45	25
ZEB8265	03/97	ROLEX DA ZEB VR TE	J744	-0.83	53	-0.71	72	16.88	24	9.06	32	3.63	50	0.66	77	3.42	83	4.07	80	-0.37	77	-0.26	71	272	27	6.31	25
OEV1666	07/01	HONOR DA AGUA BOA	L212	-0.97	22	2.47	59	32.63	19	4.06	19	1.24	19	-0.33	64	5.31	64	6.15	54	0.29	35	-0.02	29	18	5	6.22	25
FVT163	06/01	BARUCH VT	HA6204	-0.21	33	1.33	72	31.31	21	-2	20	3.69	32	1.3	75	6.36	77	9.15	76	-0.45	68	-0.53	70	148	9	6.20	25
EBOMM1677	08/96	LABAN DA FAZEND	F3575	-1.72	46	-2.67	76	11.02	29	3.42	39	-3.34	49	2.2	76	9.74	80	7.05	79	0.11	72	-0.2	74	188	12	6.18	25
IZSNS4179	11/96	QUADRIL DO IZ	J2436	0.03	24	0.24	72	8.07	12	0.95	4	-0.01	17	5.03	74	13.41	77	14.47	77	-0.46	70	-0.58	71	197	21	6.18	25
1875	10/93	CORINGA DA GR	C6740	0.09	76	0.36	91	37.34	69	0.88	72	-0.63	80	4.88	90	12.45	92	11.66	92	0.12	88	-0.15	89	1446	60	6.14	25
PPC4671	10/97	GARBOSO DA SM	D9289	-0.65	19	3.74	69	13.84	14	2.67	14	0.1	17	3.85	80	8.08	79	10.26	79	0.2	65	0.07	72	196	17	6.03	25
FAMA175	04/00	GARAKUS E. ADRIANA	G274	-0.12	18	0.26	41	16.91	16	2.46	15	2.01	15	3.72	62	11.58	66	8.21	66	-0.51	54	-0.56	56	78	11	6.00	25
JOIA308	10/97	MAGNIFICO J. DA INDIA	D681	-0.52	47	-3.24	76	27.2	32	0.74	28	2.49	44	0.3	75	2.8	77	4.48	77	-0.05	68	-0.26	69	202	29	5.96	25
CSCC1656	07/99	TROVAO TE DE NAV	L212	-0.56	72	1.44	86	33.16	49	-1.41	49	-0.91	31	3.86	89	7	90	7.71	90	0.55	85	0.52	86	916	66	5.92	25
COLA360	11/99	VACUO COL	L4830	-1.95	49	1.85	76	6.65	39	2.4	40	-4.19	54	1.54	80	5.99	80	4.5	78	0.8	69	1.17	71	175	13	5.88	25
JGAL266	03/96	FAKAMU TE J. GAL	F8800	-0.72	26	0.1	61	36.98	20	1.68	17	-2.41	22	4.32	53	10.6	49	12.14	45	0.11	23	-0.11	24	13	5	5.87	30
KITO3817	08/02	JENIPAPO KITO	G9000	-0.49	21	0.43	21	30.73	22	2.53	22	1.17	21	1.94	39	8.19	41	7.38	40	-0.09	29	-0.31	29	10	2	5.86	30
PAR571	09/98	GALANTHE DO PARANA	G9000	0.01	69	0.9	86	15.12	49	5.65	53	3.13	69	5.23	89	9.48	89	9.24	89	-0.5	82	-0.82	84	856	76	5.85	30
CJS296	02/02	FALDAN JA DA FI	G9000	-0.28	19	-1.23	80	26.56	17	1.46	17	1.08	17	3.04	78	8.9	76	9.91	74	-0.48	62	-0.46	66	116	16	5.78	30
CSCC2383	05/03	CISNE FIV DE NAV	CSCN6330	-1.01	24	-0.38	76	45.3	19	1.7	17	1.7	11	2.81	77	6.17	76	5.09	76	-0.36	66	-0.45	67	148	5	5.70	30
LMN4	01/00	ALDEBARAN TE	D9289	-0.49	26	1.79	54	19.87	31	3.04	18	0.07	26	4.76	64	7.99	63	7.47	63	0.19	47	0.16	49	58	14	5.59	30
ACF556	01/00	JAMBI TE KUBERA	D7661	-0.47	26	4.85	59	28.21	24	5.51	18	0.8	23	4.18	68	9.02	67	10.45	65	0.03	40	-0.2	41	65	17	5.59	30
ASS3056	08/02	VINTO DA SG	EMF178	0.49	24	1.3	19	24.74	11	-0.54	13	0.88	19	5.57	54	10.86	58	16.02	59	-0.43	43	-0.47	44	56	4	5.57	30
STRO1625	11/02	ENIGMA DA INTEGRAL	G9000	-0.46	21	1.4	56	25.59	19	1.72	19	1.21	18	2.22	51	5.74	43	10.54	51	-0.17	20	-0.27	28	21	3	5.53	30
RDM1322	09/01	FALUDAN DA MAT.	L212	-0.84	46	-1.6	76	25.44	20	3.92	22	1.94	46	0.23	80	3.19	82	1.64	82	0.06	74	-0.11	76	315	25	5.39	30
RPK27	03/03	BINTHUR SALTO CAXIAS	MANAC1781	-0.19	5	-0.41	44	13.88	2	1.94	2	0.56	2	2.75	33	6.82	39	7.92	40	0.05	24	0	28	20	3	5.36	30
MCB3105	05/98	LORDE DA FLOR.	G5230	-0	56	-2.22	86	30.24	22	-5.4	49	-3.53	59	6.79	85	11.49	84	8.43	83	0.6	73	0.62	76	314	33	5.30	30
AJJ1414	08/00	HOBBY AJJ	QUIM131	-0.99	39	-1.32	72	32.12	26	-0.01	24	1.39	31	1.76	76	3.41	79	2.29	78	-0.03	67	-0.07	69	225	22	5.23	30
BMT1185	10/05	SENEGAL BMT	HA800	0.11	19	2.65	56	23.14	19	2.12	19	1.71	20	6.13	64	10.53	58	11.14	51	-0.28	41	-0.74	37	12	2	5.20	30
4500	03/91	ELETRICO OB	H286	-0.07	76	1.74	91	15.8	59	1.86	76	3.88	83	0.62	92	4.42	91	4.73	90	-0.02	80	-0.42	85	1045	26	5.17	30
800	02/91	CHAVE DE OURO DA SD	H5543	0.49	80	5.3	91	31.7	69	1.44	76	1.07	84	4.71	93	13.01	94	14.41	94	-0.17	92	-0.53	92	2528	89	5.16	30

SUMÁRIO DE TOUROS DA RAÇA GUZERÁ EM CENTRAL (TOP 50% PARA MGT) - ORDENADO POR MGT

NF120 >= 10, NR120 >= 2, Progénie nascida nos últimos 2 anos

RG	NASC mês/ano	NOME	PAI	DIPP		DPG		DPA		DPAC		MPI20		DPI20		DP365		DP450		DPE365		DPE450		NF 120	NR 120	MGT	TOP
				VAL	AC	VAL	AC	VAL	AC	VAL	AC	VAL	AC	VAL	AC	VAL	AC	VAL	AC	VAL	AC	VAL	AC				
CNS4995	04/96	ABAETE	5594	-0.13	36	-0.77	59	4.09	9	3.86	26	5.1	37	8.97	66	19.17	69	21.72	66	0.97	51	1.31	51	174	23	20.61	0.1
DACI4	06/01	APOLLO TE DO DER	ITG1235	-1.36	29	2.09	13	6.05	4	3.99	18	2.5	36	6.46	56	19.82	59	20.81	56	0.74	44	1.09	44	90	5	19.11	0.1
CNS6042	05/02	MAGO TE S	ROES1	-0.5	17	-2.6	47	9.64	7	-0.07	10	1.68	18	8.27	53	19.42	53	22.15	49	0.88	33	1.19	34	84	12	18.68	0.1
DACI219	10/03	CARIMBO FIV DO DER	AFYG259	-1	12	0.75	7	9.44	2	3.43	9	2.37	14	4.9	47	15.99	47	19.45	43	0.34	27	0.99	26	45	7	16.19	1
ITG1235	09/98	GOBBO IT	A6115	-1.49	51	2.34	49	2.88	11	4.8	34	1.69	56	5.06	76	17	76	18.78	76	0.67	61	0.42	63	588	25	16.10	1
ITG2588	07/05	PATOLA TE IT	ROES1	-0.96	13	0.15	10	6.07	3	1.48	8	0.7	15	4.84	31	19.03	28	20.36	26	0.49	15	0.31	15	19	5	15.32	1
HQB258	01/02	MARCA SOL EMENTHAL	ITG1235	-0.88	27	1.15	31	11.6	6	3.8	12	2.19	28	5.24	61	16.38	63	17.91	61	0.26	49	0.54	51	135	9	14.58	2
MVB20	01/02	MABROUK DA VIC	8179	0.23	22	-1.81	46	2	5	1.96	7	3.63	19	7.16	56	17.88	56	19.69	53	0.11	30	0.09	32	90	13	14.54	2
FMN107	11/04	ENSAIO DA SUACUI	ROES1	-0.57	12	-0.78	10	7.13	4	1.62	8	0.39	13	4.89	24	15.81	24	19.32	22	0.53	12	0.53	13	23	2	13.63	3
DSM3371	05/96	ESTILETE DA MS	5295	-0.39	22	0.97	20	8.13	16	-0.68	15	4.33	26	2.55	46	10.88	49	10.23	47	0.66	33	1.18	37	41	4	13.47	3
AFGF184	08/04	HAITI TE S CLARAMAR	CNS4995	-0.18	13	-0.84	19	6.48	6	1.95	9	3.41	14	4.5	35	8.84	34	12.71	30	0.63	22	0.78	17	17	5	12.20	10
CSCG1061	04/00	URUCUM TE DE NAV	A6115	-0	15	-1.68	34	15.91	13	0.14	12	0.96	21	3.92	49	9.31	51	9.32	49	1.05	39	0.79	39	61	5	9.92	15
CNS5319	00/00	CABUL III S	5800	-0.07	6	-2.65	34	4.06	3	0.34	4	2.01	8	4.45	43	8.09	43	14.21	36	0.23	23	0.24	22	29	3	9.91	15
CNS5027	06/96	ACASO S	8179	-0.46	19	-0.54	47	3.88	4	2.65	12	3.72	25	6.08	54	12.31	59	12.82	59	-0.54	35	-0.59	43	90	14	9.88	15
MABI215	10/00	MAAB ESCOLADO	5594	-0.38	17	-0.91	12	7.8	8	-0.7	11	0.75	16	5.33	35	11.5	34	11.06	32	0.38	13	0.38	14	33	5	9.54	15
RFS2485	07/01	PALIO RF	A336	0.1	11	1.98	9	6.46	12	1.16	11	1.87	15	6.65	26	13.75	28	12.88	27	0.36	15	0.15	17	12	2	9.51	15
CSCG1701	09/05	ESTEIO DE NAVIRAI	CSCG1101	-0.14	8	0.41	12	5.95	7	0.32	6	2.1	11	2.63	31	8.08	33	11.8	32	0.81	17	0	17	12	2	9.35	15
748	06/94	CALIGULA IT	A952	-0.27	36	0.34	14	4.15	4	-1.53	30	0.94	46	3.97	61	14.05	66	14.3	61	-0.21	37	-0.73	36	126	13	8.08	20
FAFM792	08/99	SIGNO AM	8172	0.26	26	2.39	31	3.5	5	2.49	8	2.83	23	2.9	53	9.62	53	10.76	49	0.23	28	0.09	29	71	19	7.74	25
CNS5827	11/00	FUA S	A6200	-0.2	13	0.68	7	12.94	10	0.47	6	1.45	11	2.47	37	6.42	39	6.05	35	0.42	21	0.15	22	28	9	6.17	30
CNS4923	07/95	TAMARINDO S	5558	-0.44	8	0.2	26	2.5	5	-0.74	6	-0.07	9	2.15	35	7.98	37	6.7	35	0.13	23	0.45	26	17	2	5.91	30
CNS6135	07/02	MARABA S	CNS5666	-0.35	5	-0	3	4.31	3	0.45	3	1.02	6	2.16	23	6.05	24	7.99	19	-0.11	10	-0.09	6	11	3	5.33	40
1642	06/92	FOGO RF	7963	0.16	41	3.28	37	3.09	39	0.33	37	1.71	51	4.46	69	8.07	72	7.8	72	0.21	51	-0.33	59	203	16	4.77	40
4620	04/93	NAMULI S	7794	0.16	36	-1.6	51	5.39	9	3.72	19	2.6	40	3.05	63	6.55	66	7.24	63	-0.53	44	-0.62	53	114	17	4.61	40

TAL PAI...



GOBBO IT
O mais testado,
a maior acurácia.

43 anos
Irmãos Tonetto
Guzerá Perfeita União

TAL
FILHO!

PENDULO IT
O melhor MGT.



Rosalito

43 anos
Irmãos Tonetto
Guzerá Perfeita União

(14) 3332 1615
WWW.GUZERAROSALITO.COM.BR

(14) 3572 1614
WWW.GUZERAIT.COM.BR

Alta
BRASIL
Inseminação Artificial

SUMÁRIO DE TOUROS DA RAÇA BRAHMAN EM CENTRAL (TOP 50% PARA MGT) - ORDENADO POR MGT

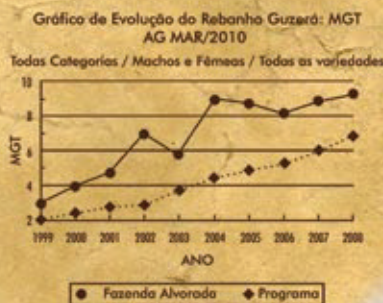
NF120 >= 10, NR120 >= 2

RG	NASC mês/ano	NOME	PAI	DIPP		DPG		DPA		DPAC		MPI20		DP120		DP365		DP450		DPE365		DPE450		NF 120	NR 120	MGT	TOP
				VAL	AC	VAL	AC	VAL	AC	VAL	AC	VAL	AC	VAL	AC	VAL	AC	VAL	AC	VAL	AC	VAL	AC				
AAAA4	01/96	MR PILAR QUITUMBA 4	630321	-1.87	34	0.25	66	-2.48	15	-3.23	19	2.68	51	3.9	66	6.82	69	11.58	66	0.18	41	0.48	46	489	19	12.47	0.1
OBGP367	12/06	MR DENVER FIV 367 OB	718788	-1.5	12	-0.52	72	9.28	3	1.95	6	-0.84	11	7.21	72	11.53	51	13.63	46	0.5	13	0.94	15	556	3	11.99	0.1
BRBR136	01/04	136	718788	-0.7	11	0.55	16	4.87	2	1.78	3	-0.87	11	4.8	36	10.97	39	12.4	39	1.2	24	1.47	28	28	2	11.58	0.5
ELFE103	02/04	MR ELF 103	718788	-0.84	13	0.88	80	12.92	3	-0.06	4	-0.31	12	7.58	80	11.92	76	11.74	76	0.75	49	1.11	63	847	5	11.01	0.5
761624	10/96	POLLED POWER	616122	-0.33	8	0.88	10	12.7	3	0.14	1	2.15	11	6.67	29	13.11	25	9.74	22	0.34	8	0.43	3	26	2	10.28	0.5
800	09/94	JDH KARU MANSO 800	660367	-1.29	41	-2.06	35	7.1	5	-0.82	7	0.59	35	5.2	40	7.77	44	6.13	43	0.22	19	0.41	25	27	9	8.87	2
QERJ543	12/00	MR QUERENÇA 543	660295	-0.67	8	0.49	33	5.37	4	0.14	2	0.02	7	3.58	33	9.05	30	16.2	29	0.1	6	-0.11	8	16	2	8.47	2
819323	11/01	KARU BOY 20/1	727046	-0.95	14	-0.13	34	3.14	2	-1.21	3	-0.51	13	3.85	39	9.14	41	8.54	41	0.23	19	0.63	25	28	5	7.97	3
700	03/88	MR V8 700/3	350425	-2.24	32	-1.89	36	6.85	9	-1.13	14	-2.78	33	5.31	41	3.34	43	6.28	41	0.43	22	0.67	27	20	6	7.17	4
QERJ706	12/01	MR QUERENÇA 706	712279	-0.48	11	0.84	40	5.16	3	0.04	4	0.6	15	6.36	40	9.4	40	8.35	34	0.12	13	0.23	12	61	5	6.97	5
BRBR117	01/04	117	718788	-0.71	11	0.78	51	4.87	2	1.78	3	-0.94	13	4.74	47	4.88	51	11.74	49	0.27	28	0.95	34	159	2	6.88	5
LAAA30	10/00	MR M.ALTO PILAR 30	722181	-0.47	49	-3	80	9.88	6	-4.66	34	-2.18	54	5.77	76	8.21	80	8.37	76	0.42	51	0.89	61	615	9	6.74	5
1703	00/00	LA ESPERANZA 2274	15067	-0.84	33	-0.34	8	-10.82	5	3.57	8	0.68	32	2.71	53	5.24	59	5.71	56	0.27	35	0.1	36	78	5	6.29	10
BRUB511	11/03	MR BRUMADO FIV 511	718788	-1.21	12	0.77	15	9.68	4	-1.05	5	-0.7	13	1.88	36	3.57	36	2.58	36	0.38	19	0.84	21	28	2	5.32	10
BRUB431	03/03	MR BRUMADO FIV 431	731586	-1.01	24	-1.39	72	8.2	5	-2.8	9	-2.63	22	5.89	72	6.12	69	8.26	66	-0.01	39	0.79	54	272	2	5.29	10
612	03/00	MR V8 612/5	722181	-0.38	15	-1.65	16	8.6	4	-2.9	6	-0.41	12	4.49	47	5.41	47	3.74	46	0.32	27	0.76	30	59	3	5.26	15
QERJ560	01/01	MR QUERENÇA 560	674409	-0.64	6	3.42	54	0.17	4	-0.9	4	0.06	7	2.58	40	6.5	43	9.27	43	0.13	22	-0.22	23	33	2	4.79	15
809260	05/98	SS PRINCIPE SIGUACAN	727046	-1.1	27	-1.3	12	4.54	2	-0.46	3	-0.54	22	2.86	24	4.54	24	3.06	22	-0.05	8	0.11	9	10	3	4.45	15
BENT1015	05/04	CJ SANT' ANNA POI1015	750384	-0.87	6	-0.13	2	3.44	1	-1.18	2	-1.46	8	3.34	39	8.04	40	5.48	40	-0.17	19	0.05	22	34	2	4.19	20
712279	00/00	MR TD WEST 270	558653	-0.95	30	-0.54	51	10.47	15	-0.07	17	0.51	35	4.06	39	3.1	46	1.4	44	0.03	11	0.06	15	17	2	4.07	20
1808	12/95	LA.ESPERANZA 1808	350425	-1.5	30	-1.46	6	-1.25	9	1.61	10	-1.08	32	3.36	44	2.24	53	1.16	53	0.03	23	-0.09	35	58	3	3.51	25
1767	03/01	JDH SAMPSON DE MANSO	747549	-1.13	22	-2.25	59	1.58	4	-0.54	3	-6.67	27	12.57	56	12.37	59	12.15	59	0.12	34	-0.65	41	142	11	3.39	25
777	05/94	MR V8 777/4	630190	-0.14	43	-1.35	44	17.21	16	-5.8	24	-1.57	44	3.91	49	6.58	53	4.14	51	0.25	35	0.29	39	14	5	3.30	25
CSQB62	06/04	MR CSQB 062/04	731586	-0.95	12	-1.14	61	2.94	6	-2.08	8	-2.32	12	5.94	56	5.26	44	5.18	40	0.07	12	-0.13	18	65	6	3.18	25
OMBB36	04/03	MR OB TE 36	404	-1.32	16	-0.62	22	4.43	5	1.14	13	-0.89	17	1.21	34	0.86	32	1.36	31	0.09	19	0.06	22	16	2	3.00	25
444	11/92	MR V8 444/4	558593	-1.75	80	0.16	86	4.72	19	1.14	76	-1.63	80	2.63	80	0.09	86	-1.07	80	0.28	63	0.06	72	2624	14	2.46	30
2505	00/00	LANCEFIELD M BREAK	0	0	0	0	0	0	0	0	0	0	0	-0.6	17	1.29	20	2.24	19	0.23	12	0.64	11	11	2	2.33	40
BRBR432	11/05	CALTON	660295	-0.42	5	-0.29	43	2.83	3	0.23	1	-1.02	4	1.42	39	3.19	40	5.21	39	0.05	19	-0.52	25	33	2	1.81	40
733891	05/95	MR V8 901/4	676861	-1.04	43	0.61	25	6.66	15	-5.12	18	-1.88	39	3.98	44	2.16	49	2.17	49	0.06	25	-0.1	32	16	7	1.48	50
AAAA75	05/98	MR PILAR POI 75	720440	-0.13	56	-1.72	80	0.9	4	2.61	44	0.47	56	2.35	76	3.5	80	2.68	76	-0.27	56	-0.79	63	462	14	1.42	50
OMBD8	11/03	MR ARAXA TE 8 OB	404	-1.23	20	-1.96	69	1.92	6	-1.52	17	-1.98	19	0.93	66	-2.62	63	-1.82	61	0.4	31	0.13	36	262	2	1.02	50
BENT676	12/03	DIGNO FIV SANT 676	1702	-0.51	6	0.02	2	-0.64	2	-0.87	3	-1.68	7	2.86	47	1.62	43	1.23	40	0.37	12	-0.08	17	84	2	0.97	50

GUZERÁ RAMENZONI.

A referência da raça
no Brasil.

Melhor opção para cruzamento industrial e precocidade, Guzerá é a certeza de qualidade e produtividade. Com venda permanente de reprodutores, matrizes, sêmen, sêmen sexado, embriões, prenhez e animais de cruzamento, o criatório Ramenzoni tornou-se, ao longo de dez anos de atividades, a principal referência da raça no país.



Apollo TE
do DER

Carimbó FIV
do DER

Mais qualidade.
Melhor genética.
É Ramenzoni.

**Guzerá
RAMENZONI**

Investimento com resultados.

Fazenda Alvorada

Dante E. Ramenzoni

Tel. (14) 3572 3342 - Pirajuí SP

www.guzeraramenzoni.com.br



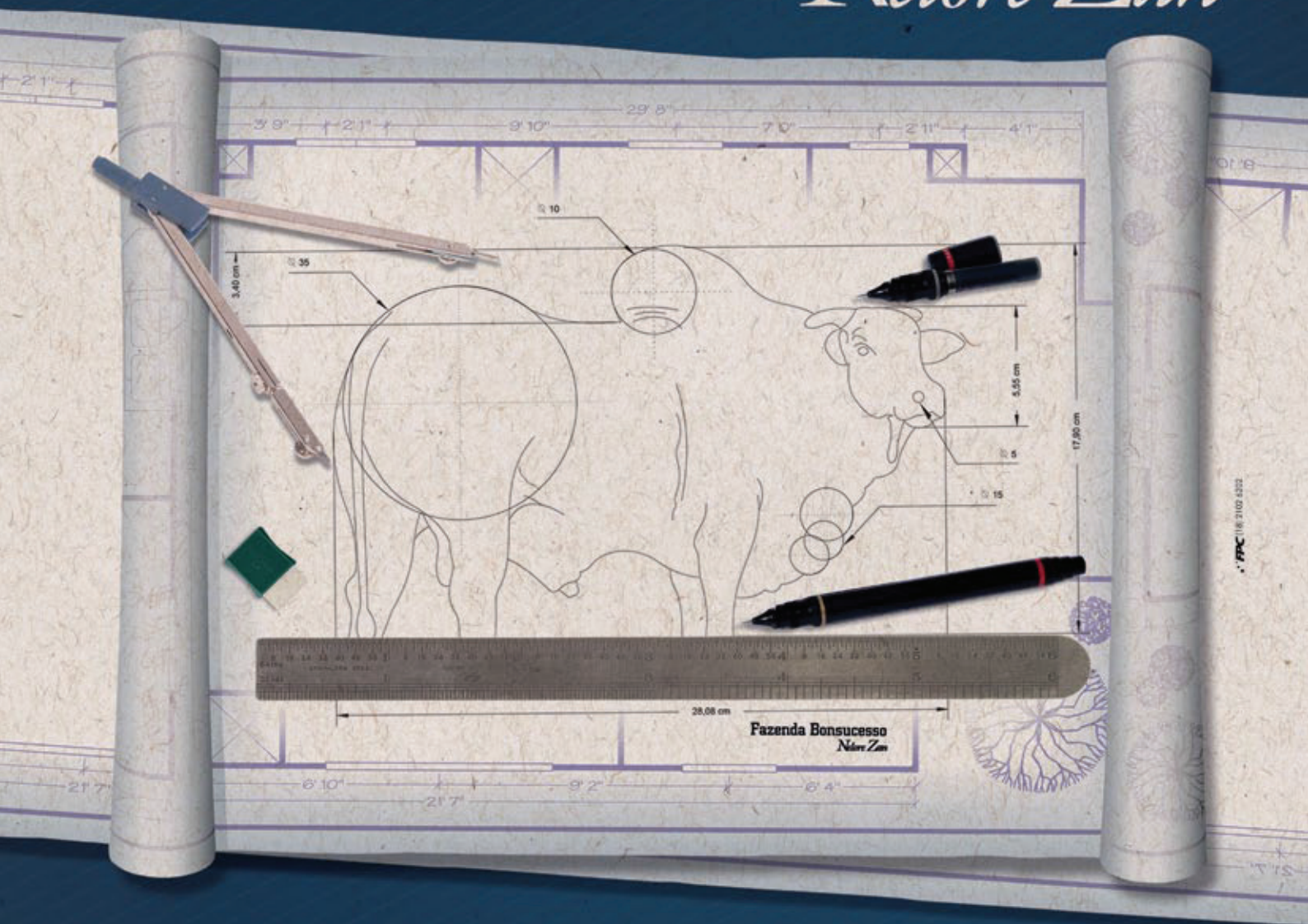
SUMÁRIO DE TOUROS DA RAÇA TABAPUÃ EM CENTRAL (TOP 50% PARA MGT) - ORDENADO POR MGT

NF120 >= 10, NR120 >= 2

RG	NASC mês/ano	NOME	PAI	DIPP		DPG		DPA		DPAC		MP120		DP120		DP365		DP450		NF 120	NR 120	MGT	TOP
				VAL	AC	VAL	AC	VAL	AC	VAL	AC	VAL	AC	VAL	AC	VAL	AC	VAL	AC				
CCCC1019	11/00	PROTETOR CC	NYFP1459	-0.46	15	4.02	27	-0.11	1	-0.36	1	2.46	15	7.15	54	9.93	51	11.24	49	71	4	13.99	0.1
TABAR2816	08/99	AVAI DE TABA.	7808	-0.1	22	1.31	43	0.74	1	1.99	8	1.53	26	5.74	63	13.03	61	15.03	63	120	5	13.26	0.1
8801	00/00	NUMMERAL DE TAB	1255	-0.06	22	-0.29	12	0.26	1	0.41	2	3.86	29	3.24	40	8.06	43	11.88	40	14	4	11.36	0.5
MBF1187	11/00	LIDER MB DA FLOR	NYFP1459	0.08	17	1.04	1	-0.27	1	0.57	1	2.08	19	5.59	51	7.92	49	11.1	49	57	4	10.54	1
LVRT797	09/99	MARCIANO DA CINEL.	8801	0.01	10	-0.13	3	0.47	1	0.83	1	2.25	14	5.15	49	7.21	47	9.25	49	55	5	9.90	2
A50	07/93	PARINTINS DE TAB.	5633	0.14	28	-0.05	1	0.05	1	-3.95	15	3.66	30	3.52	51	5.84	53	10.58	54	82	3	9.77	2
A130	00/00	TAROLO DE TAB	8804	0.37	31	0.13	46	0.16	1	2.7	12	1.09	34	4.66	61	10.46	61	8.15	63	97	4	8.25	3
A51	08/94	APAGADOR DA PRATA	6186	-0.14	9	0.11	1	9.59	10	3.24	8	0.37	19	2.52	24	8.6	29	3.62	27	16	4	5.89	10
FEP1034	09/96	DOTÉ DA E.P	5180	-0.31	6	0.03	1	0.14	1	1.11	1	0.25	5	2.36	34	3.65	32	7.22	29	22	2	5.61	10
TABAR2205	11/98	VIVEIRO DE TABA.	5921	0.01	16	0.23	37	-0.82	1	-1.55	3	-0.82	22	2.39	53	6	51	8.39	51	61	4	4.81	15
ABA2268	12/99	VITAL DA ABADIA	2261	-0.24	9	-0.01	1	0	0	3.05	6	1.48	14	-1.3	25	3.1	31	4.39	31	12	4	3.35	25
TABAR2198	11/98	VIUVO DE TABA	5921	-0.05	13	-1.23	27	-1.12	1	-0.49	1	-0.07	12	2.22	39	1.51	35	4.12	34	28	4	3.02	25
PRT2365	05/96	CACHIMBO DA PRATA	7812	-0.24	22	0.02	4	-3.04	6	1.82	11	0.82	33	0.2	49	-2.34	53	2.65	53	40	2	1.54	40

Fazenda Bonsucesso

Nelore Zan



**PROJETANDO O FUTURO DA RAÇA NELORE
PARA UMA PECUÁRIA FOCADA NA
PRODUÇÃO COMPETITIVA DE CARNE.**

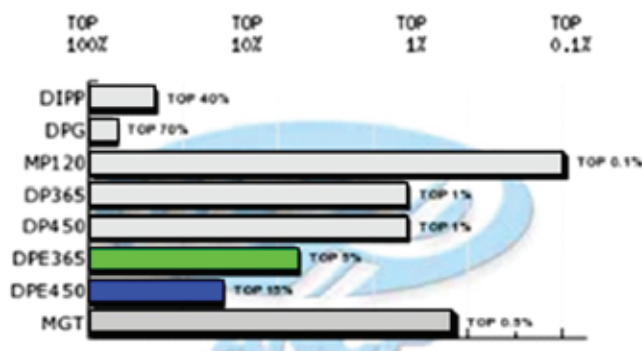


PMGRN - Nelore Brasil

Michel Caro e Patricia Zancaner Caro
www.fazendabonsucesso.com.br
zan@fazendabonsucesso.com.br
fone (18) 3557.1257 | (66) 3468.3461

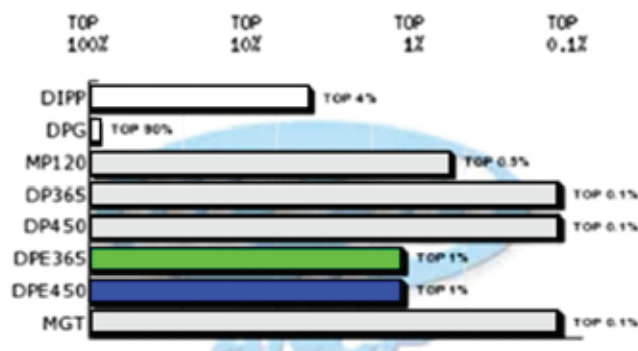


Habilidade materna + ganho de peso = garantia de resultados!



KIBI DO API API 582
 DECANO DO API X TENEBCROSA DA APA
MGT 15,91 @22

TOP 0,1% MP120 TOP 0,5% MGT TOP 1% Dp450
 2º colocado e garrote mais pesado aos 18 meses
 na 1ª PGP API, entre 49 animais de 11 criadores



NOUGAN DO API API 1002
 LUFO TE DA CARPA X TENEBCROSA DA APA
MGT 22,64 @23

TOP 0,5% MP120 TOP 0,1% MGT e Dp450
 2º colocado e garrote mais pesado aos 18 meses
 na 3ª PGP API, entre 42 animais de 11 criadores

Ambos os touros são filhos da matriz **TENEBCROSA DA APA SFPA 610**

TOP 0,1% para MGT, MP120 e MP210 TOP 0,5% para DP365, DP450 e PAC IEP: 364 dias

Líder absoluta para Habilidade Materna no PMGRN em 2009 e 2010, entre mais de 250 mil matrizes!

TOUROS LÍDERES PARA HABILIDADE MATERNAL, MGT E GANHO DE PESO AO SOBREANO!

No	Nome Animal	Série	RGN	RGD	Dt. Nasc.	MGT	TOP
1	KIBI DO API	API	582		05/09/2006	15.91	0.5
2	ESIO TE DA APA	SFPO	1212		07/04/2006	17.40	0.5
3	AVESSO DA BELA TE	AZAN	5	5	23/08/2003	22.03	0.1
4	BERLOQUE DA BONSUCESSO	BONS	130	130	04/12/2003	17.91	0.1
5	REM QUARTUDO	REM	3914		13/10/2005	18.00	0.1
6	NOUGAN DO API	API	1002		20/09/2008	22.64	0.1

Kibi do Api

1º lugar Touros TOP 0,5% para MGT
 em 110 animais selecionados+

No	Nome Animal	Série	RGN	RGD	Dt. Nasc.	MGT	TOP
1	NOUGAN DO API	API	1002		20/09/2008	22.64	0.1
2	PYATÁ S DA BACURI	MGL	962		03/09/2007	19.67	0.1
3	BACKUP	AAAP	1653	1653	17/10/2000	22.26	0.1
4	REM SADVIR	REM	4829		11/11/2007	23.22	0.1
5	ERUG DE NAVIRAI	CSCN	8853		26/12/2005	21.97	0.1
6	JNSEN DA MA	PLF	2933	2933	28/11/2004	19.86	0.1

Nougan do Api

1º lugar Touros TOP 0,1% para MGT e DP 450
 em 23 animais selecionados+

+ Fonte - site ANCP Jul 2010: reprodutores Nelore padrão PO vivos e ativos no PMGRN, classificados em ordem decrescente para Habilidade Materna (MP120) em um universo de mais de 4.000 touros avaliados.



Sêmen disponível nas melhores centrais



www.bureautv.com.br



bureau

100% focado no
show da pecuária

PROGRAMA NO CANAL RURAL



DE SEGUNDA A SEXTA
ÀS 20H (BRASÍLIA)
NET 35 / SKY 105
PARABÓLICA 4171 MHz

REVISTA



PORTAL



Armador

Terra Boa

MGT 14.76 @22 TOP 0.5%

Helíaco da Java

1646 da MN
Délia da Java

Salsa Terra Boa

Bitelo da SS
Música Terra Boa



Touro integrante do Programa ANCP de Reprodução Programada

TB
TERRA BOA



PMGRN - Nelore Brasil



ASSOCIAÇÃO NACIONAL DE
CRIADORES E PESQUISADORES



ASSOCIAÇÃO BRASILEIRA

(11) 3815-5706 · (18) 3606-1132

www.terra Boa.com · terra Boa@uol.com.br

AÇOMPANHAMENTO TÉCNICO ANUAL

ANCP PARA UMA PECUÁRIA SUSTENTÁVEL



“Visita de Acompanhamento Técnico Anual:
uma oportunidade e muitos resultados”.

Avaliação Genética: DEPs

Objetivos de Seleção

Lotes de Manejo

Pesagens, medições de PE

Gestão de Pessoas: treinamento da equipe

Sustentabilidade

www.ancp.org.br



A Associação Nacional de Criadores e Pesquisadores, orgulha-se de lançar o 6º Catálogo Impresso de Touros da Reprodução Programada (Teste de Progênie ANCP), com a inclusão de touros das raças Guzerá e Brahman.

Em seu 17º ano, o Catálogo de Touros da Reprodução Programada conta com animais das raças Nelore, Guzerá e Brahman, totalizando 47 touros jovens e aproximadamente 14.000 doses de sêmen disponíveis.

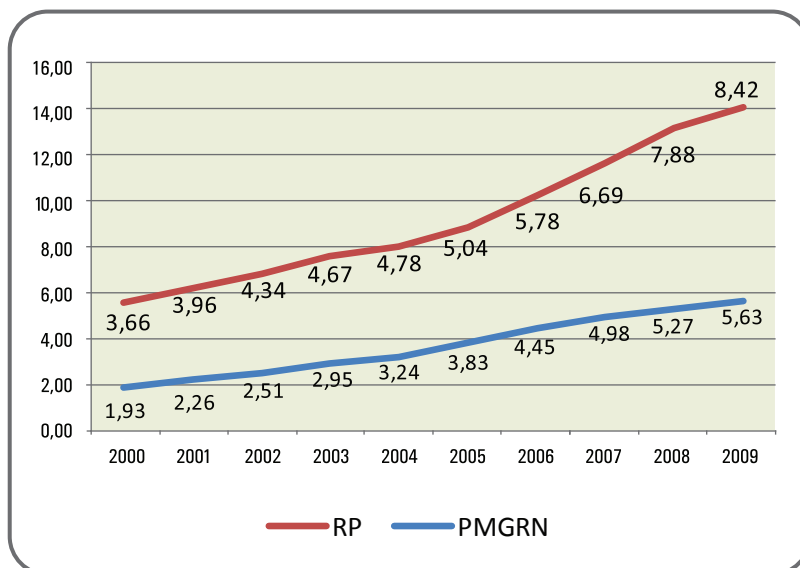
A Reprodução Programada, uma das principais tecnologias disponibilizadas pela ANCP desde 1992, em parceria com Centrais e Criadores, tem como finalidade identificar touros jovens, produtivos e geneticamente superiores para atender diferentes mercados consumidores.

Já foram testados 528 touros jovens de 129 fazendas, com distribuição de mais de 100 mil doses de sêmen em 219 rebanhos associados.

Em 2010, 41% dos touros com sêmen disponível nas centrais de inseminação no país, são de touros identificados pela Reprodução Programada ANCP, demonstrando a credibilidade dos programas de melhoramento genético da ANCP.

Raysildo B. Lôbo
Presidente da ANCP

PROGRESSO GENÉTICO DA PROGÊNIE DOS TOUROS RP E DO PROGRAMA NELORE BRASIL (MGT)



4367 TH CARACOL

SÉRIE/RGN: THA/4367
 Raça: Nelore Padrão
 Categoria: PO
 Nasc: 18/01/2006
 Fazenda Caracol
 Proprietário: Tarley Helvécio Alves
 Central: Alta Genetics
 Doses: Em Coleta
Critério: Touros RP Anterior

MP120	DP365	DP450	DPE365	DPE450	DIPP	DPG	DAOL	DACAB	MGT
2.39	15.27	16.71	0.48	0.47	-0.62	0.22			14.19
⊗ 10	⊗ 2	⊗ 1	⊗ 4	⊗ 10	⊗ 15	⊗ 50	⊗	⊗	⊗ 1

Fundadores

AKASAMU IMP.	KARVADI IMP.	GODHAVARI	GOLIAS IMP.	NAGPUR IMP.	RASTA IMP.	GONTHUR IMP.	INDIO OM	TAJ MAHAL IMP.	CHEKURUPADU
0.00	6.88	3.12	1.56	1.56	1.96	0.00	1.08	0.00	0.00



5321 TH CARACOL

SÉRIE/RGN: THA/5321
 Raça: Nelore Padrão
 Categoria: PO
 Nasc: 08/10/2006
 Fazenda Caracol
 Proprietário: Tarley Helvécio Alves
 Central: Alta Genetics
 Doses: Em Coleta
Critério: Touros RP Anterior

MP120	DP365	DP450	DPE365	DPE450	DIPP	DPG	DAOL	DACAB	MGT
1.40	16.21	16.57	0.70	0.81	-0.65	0.99			14.26
⊗ 25	⊗ 1	⊗ 2	⊗ 2	⊗ 2	⊗ 15	⊗ 80	⊗	⊗	⊗ 1

Fundadores

AKASAMU IMP.	KARVADI IMP.	GODHAVARI	GOLIAS IMP.	NAGPUR IMP.	RASTA IMP.	GONTHUR IMP.	INDIO OM	TAJ MAHAL IMP.	CHEKURUPADU
0.00	16.40	3.52	0.78	0.00	0.58	0.78	1.96	2.74	0.78



9368 DA CARPA

SÉRIE/RGN: EBOM/9368

Raça: Nelore Padrão

Categoria: PO

Nasc: 15/09/2008

Fazenda São Luiz

Proprietário: Eduardo Biagi

Central: CRV Lagoa

Doses: Em Coleta

Critério: Mérito Genético Total

MP120	DP365	DP450	DPE365	DPE450	DIPP	DPG	DAOL	DACAB	MGT
1.24	13.50	14.86	0.46	0.37	-0.77	0.31			12.20
⊗ 30	⊗ 3	⊗ 3	⊗ 5	⊗ 15	⊗ 10	⊗ 50	⊗	⊗	⊗ 3

Fundadores

AKASAMU IMP.	KARVADI IMP.	GODHAVARI	GOLIAS IMP.	NAGPUR IMP.	RASTA IMP.	GONTHUR IMP.	INDIO OM	TAJ MAHAL IMP.	CHEKURUPADU
0.00	14.64	1.96	1.96	0.00	0.78	1.56	1.08	3.32	0.78



ARMADOR TERRA BOA

SÉRIE/RGN: BOA/7774

Raça: Nelore Padrão

Categoria: PO

Nasc: 30/05/2008

Fazenda Terra Boa

Proprietário: José Luiz Niemeyer dos Santos

Central: CRV Lagoa

Doses: Em Coleta

Critério: Mérito Genético Total

MP120	DP365	DP450	DPE365	DPE450	DIPP	DPG	DAOL	DACAB	MGT
1.98	16.80	17.54	0.18	0.25	-1.21	0.47	0.21	-0.24	14.76
⊗ 15	⊗ 1	⊗ 1	⊗ 20	⊗ 20	⊗ 2	⊗ 60	⊗ 20	⊗ 100	⊗ 0.5

Fundadores

AKASAMU IMP.	KARVADI IMP.	GODHAVARI	GOLIAS IMP.	NAGPUR IMP.	RASTA IMP.	GONTHUR IMP.	INDIO OM	TAJ MAHAL IMP.	CHEKURUPADU
0.00	18.16	1.56	1.56	0.00	1.26	0.00	1.52	6.44	0.78



BAMBU DA MN

SÉRIE/RGN: LBMN/D1532

Raça: Nelore Padrão

Categoria: PO

Nasc: 04/10/2006

Fazenda Vale Formoso

Proprietário: Sociedade Agropecuária Imaculada Conceição Ltda

Central: Alta Genetics

Doses: Em Coleta

Critério: Touros RP Anterior

MP120	DP365	DP450	DPE365	DPE450	DIPP	DPG	DAOL	DACAB	MGT
3.37	7.60	9.66	0.50	0.73	-0.63	2.41			10.56
⊗ 1	⊗ 25	⊗ 15	⊗ 4	⊗ 3	⊗ 15	⊗ 100	⊗	⊗	⊗ 5

Fundadores

AKASAMU IMP.	KARVADI IMP.	GODHAVARI	GOLIAS IMP.	NAGPUR IMP.	RASTA IMP.	GONTHUR IMP.	INDIO OM	TAJ MAHAL IMP.	CHEKURUPADU
0.00	8.60	0.00	3.90	0.00	0.00	0.00	0.40	0.00	0.00



CJ SANT ANNA 2904

SÉRIE/RGN: CJCJ/2904

Raça: Nelore Padrão

Categoria: PO

Nasc: 30/10/2006

Fazenda Sant 'anna

Proprietário: Fazenda Sant' anna Ltda

Central: Bela Vista

Doses: Em Coleta

Critério: Maternal

MP120	DP365	DP450	DPE365	DPE450	DIPP	DPG	DAOL	DACAB	MGT
2.95	17.86	16.41	0.37	0.12	-0.66	-0.13			14.91
⊗ 3	⊗ 0.5	⊗ 2	⊗ 10	⊗ 30	⊗ 15	⊗ 25	⊗	⊗	⊗ 0.5

Fundadores

AKASAMU IMP.	KARVADI IMP.	GODHAVARI	GOLIAS IMP.	NAGPUR IMP.	RASTA IMP.	GONTHUR IMP.	INDIO OM	TAJ MAHAL IMP.	CHEKURUPADU
0.00	6.06	10.74	0.00	0.00	0.00	0.78	1.70	1.36	12.50



DIFERENTE DO ZANCA

SÉRIE/RGN: RSZK/365
 Raça: Nelore Padrão
 Categoria: PO
 Nasc: 23/10/2007
 Fazenda Brisa
 Proprietário: Roberto Salles Zancaner
 Central: Alta Genetics
 Doses: Em Coleta
Critério: Mérito Genético Total

MP120	DP365	DP450	DPE365	DPE450	DIPP	DPG	DAOL	DACAB	MGT
1.48	19.97	24.27	0.88	1.35	-0.26	-1.24			18.54
⊗ 25	⊗ 0.5	⊗ 0.1	⊗ 0.5	⊗ 0.5	⊗ 50	⊗ 3	⊗	⊗	⊗ 0.1

Fundadores

AKASAMU IMP.	KARVADI IMP.	GODHAVARI	GOLIAS IMP.	NAGPUR IMP.	RASTA IMP.	GONTHUR IMP.	INDIO OM	TAJ MAHAL IMP.	CHEKURUPADU
0.00	14.16	2.00	2.84	0.40	0.30	0.10	1.42	1.66	0.40



FADO TE DA BELA

SÉRIE/RGN: AZAN/924
 Raça: Nelore Padrão
 Categoria: PO
 Nasc: 29/07/2008
 Fazenda Da Bela Alvorada
 Proprietário: Adriana Zancaner Aranha e Flávio Aranha
 Central: CRV Lagoa
 Doses: Em Coleta
Critério: Mérito Genético Total

MP120	DP365	DP450	DPE365	DPE450	DIPP	DPG	DAOL	DACAB	MGT
1.82	16.78	18.77	0.81	1.27	-0.92	-0.87			17.39
⊗ 15	⊗ 1	⊗ 0.5	⊗ 1	⊗ 0.5	⊗ 4	⊗ 10	⊗	⊗	⊗ 0.1

Fundadores

AKASAMU IMP.	KARVADI IMP.	GODHAVARI	GOLIAS IMP.	NAGPUR IMP.	RASTA IMP.	GONTHUR IMP.	INDIO OM	TAJ MAHAL IMP.	CHEKURUPADU
0.00	7.12	1.58	3.14	0.78	0.84	0.00	0.50	3.96	1.56



FRAQUE DA BELA

SÉRIE/RGN: AZAN/971
 Raça: Nelore Padrão
 Categoria: PO
 Nasc: 04/10/2008
 Fazenda Da Bela Alvorada
 Proprietário: Adriana Zancaner Aranha e Flávio Aranha
 Central: Alta Genetics
 Doses: Em Coleta
Critério: Maternal

MP120	DP365	DP450	DPE365	DPE450	DIPP	DPG	DAOL	DACAB	MGT
3.88	15.01	15.17	0.93	1.10	-0.71	0.67			16.84
⊗ 0.5	⊗ 2	⊗ 2	⊗ 0.5	⊗ 0.5	⊗ 10	⊗ 70	⊗	⊗	⊗ 0.5

Fundadores

AKASAMU IMP.	KARVADI IMP.	GODHAVARI	GOLIAS IMP.	NAGPUR IMP.	RASTA IMP.	GONTHUR IMP.	INDIO OM	TAJ MAHAL IMP.	CHEKURUPADU
0.00	8.20	0.00	3.12	0.00	0.00	0.00	0.30	4.88	0.00



GACHO FIV BONS

SÉRIE/RGN: BON/1392
 Raça: Nelore Padrão
 Categoria: PO
 Nasc: 08/08/2008
 Fazenda Bonsucesso
 Proprietário: Michel Caro
 Central: Sembra
 Doses: Em Coleta
Critério: Mérito Genético Total

MP120	DP365	DP450	DPE365	DPE450	DIPP	DPG	DAOL	DACAB	MGT
2.43	17.00	15.45	0.77	1.13	0.12	-0.48			14.57
⊗ 10	⊗ 0.5	⊗ 2	⊗ 1	⊗ 0.5	⊗ 100	⊗ 15	⊗	⊗	⊗ 1

Fundadores

AKASAMU IMP.	KARVADI IMP.	GODHAVARI	GOLIAS IMP.	NAGPUR IMP.	RASTA IMP.	GONTHUR IMP.	INDIO OM	TAJ MAHAL IMP.	CHEKURUPADU
0.00	8.60	0.00	0.78	0.00	0.00	0.00	1.26	4.68	0.00



GAFAR TE DE NAVIRAI

SÉRIE/RGN: CSCN/9515
 Raça: Nelore Padrão
 Categoria: PO
 Nasc: 21/03/2007
 Chacara Navirai
 Proprietário: Cláudio Sabino Carvalho
 Central: Alta Genetics
 Doses: Em Coleta
Critério: Touros RP Anterior

MP120	DP365	DP450	DPE365	DPE450	DIPP	DPG	DAOL	DACAB	MGT
2.71	18.80	20.27	0.46	0.95	-0.87	-0.13			17.76
⊗ 4	⊗ 0.5	⊗ 0.5	⊗ 5	⊗ 1	⊗ 5	⊗ 25	⊗	⊗	⊗ 0.1

Fundadores

AKASAMU IMP.	KARVADI IMP.	GODHAVARI	GOLIAS IMP.	NAGPUR IMP.	RASTA IMP.	GONTHUR IMP.	INDIO OM	TAJ MAHAL IMP.	CHEKURUPADU
0.00	13.96	4.20	0.48	1.56	1.08	0.00	1.80	3.02	0.40



GAMUD FIV BONS

SÉRIE/RGN: BONS/1520
 Raça: Nelore Padrão
 Categoria: PO
 Nasc: 30/09/2008
 Fazenda Bonsucesso
 Proprietário: Michel Caro
 Central: Sembra
 Doses: Em Coleta
Critério: Maternal

MP120	DP365	DP450	DPE365	DPE450	DIPP	DPG	DAOL	DACAB	MGT
4.27	14.79	16.96	0.84	0.86	-0.94	2.68			16.97
⊗ 0.5	⊗ 2	⊗ 1	⊗ 0.5	⊗ 2	⊗ 4	⊗ 100	⊗	⊗	⊗ 0.5

Fundadores

AKASAMU IMP.	KARVADI IMP.	GODHAVARI	GOLIAS IMP.	NAGPUR IMP.	RASTA IMP.	GONTHUR IMP.	INDIO OM	TAJ MAHAL IMP.	CHEKURUPADU
0.00	5.96	0.40	0.00	0.78	0.00	0.40	0.68	0.40	0.00



GAROTO TE DE NAVIRAI

SÉRIE/RGN: CSCN/9747
 Raça: Nelore Padrão
 Categoria: PO
 Nasc: 14/09/2007
 Chacara Navirai
 Proprietário: Cláudio Sabino Carvalho
 Central: Alta Genetics
 Doses: Em Coleta
Critério: Maternal

MP120	DP365	DP450	DPE365	DPE450	DIPP	DPG	DAOL	DACAB	MGT
4.58	16.39	18.30	0.61	0.63	-0.88	0.75			17.81
⊗ 0.1	⊗ 1	⊗ 0.5	⊗ 2	⊗ 4	⊗ 5	⊗ 70	⊗	⊗	⊗ 0.1

Fundadores

AKASAMU IMP.	KARVADI IMP.	GODHAVARI	GOLIAS IMP.	NAGPUR IMP.	RASTA IMP.	GONTHUR IMP.	INDÍO OM	TAJ MAHAL IMP.	CHEKURUPADU
0.00	9.76	3.90	0.00	0.00	1.36	0.20	1.46	0.40	0.00

**GENERAL DA MN**

SÉRIE/RGN: LBMN/D1288
 Raça: Nelore Padrão
 Categoria: PO
 Nasc: 15/09/2006
 Fazenda Vale Formoso
 Proprietário: Sociedade Agropecuária Imaculada Conceição Ltda
 Central: Alta Genetics
 Doses: Em Coleta
Critério: Touros RP Anterior

MP120	DP365	DP450	DPE365	DPE450	DIPP	DPG	DAOL	DACAB	MGT
2.02	5.71	7.77	0.28	0.48	-0.24	0.68			7.19
⊗ 15	⊗ 40	⊗ 25	⊗ 15	⊗ 10	⊗ 60	⊗ 70	⊗	⊗	⊗ 20

Fundadores

AKASAMU IMP.	KARVADI IMP.	GODHAVARI	GOLIAS IMP.	NAGPUR IMP.	RASTA IMP.	GONTHUR IMP.	INDÍO OM	TAJ MAHAL IMP.	CHEKURUPADU
0.00	5.46	0.00	2.34	0.00	0.00	0.00	0.78	0.14	0.00



GINGADO COL

SÉRIE/RGN: COL/A7491
 Raça: Nelore Padrão
 Categoria: PO
 Nasc: 06/12/2007
 Fazenda Boa Sorte
 Proprietário: Eduardo Pinheiro Campos
 Central: Alta Genetics
 Doses: Em Coleta
 Critério: **Fertilidade**

MP120	DP365	DP450	DPE365	DPE450	DIPP	DPG	DAOL	DACAB	MGT
1.79	10.74	8.84	1.10	1.15	-1.17	-0.57			13.65
⊗ 15	⊗ 10	⊗ 20	⊗ 0.1	⊗ 0.5	⊗ 2	⊗ 15	⊗	⊗	⊗ 1

Fundadores

AKASAMU IMP.	KARVADI IMP.	GODHAVARI	GOLIAS IMP.	NAGPUR IMP.	RASTA IMP.	GONTHUR IMP.	INDIO OM	TAJ MAHAL IMP.	CHEKURUPADU
0.78	12.50	0.78	0.00	0.78	1.36	0.00	2.14	2.74	0.00



GUAIAMBE DE NAVIRAI

SÉRIE/RGN: CSCN/9738
 Raça: Nelore Padrão
 Categoria: PO
 Nasc: 14/09/2007
 Chacara Navirai
 Proprietário: Cláudio Sabino Carvalho
 Central: Alta Genetics
 Doses: Em Coleta
 Critério: **Mérito Genético Total**

MP120	DP365	DP450	DPE365	DPE450	DIPP	DPG	DAOL	DACAB	MGT
2.14	14.10	17.59	0.22	0.44	-0.5	2.91			12.42
⊗ 10	⊗ 3	⊗ 1	⊗ 20	⊗ 10	⊗ 20	⊗ 100	⊗	⊗	⊗ 2

Fundadores

AKASAMU IMP.	KARVADI IMP.	GODHAVARI	GOLIAS IMP.	NAGPUR IMP.	RASTA IMP.	GONTHUR IMP.	INDIO OM	TAJ MAHAL IMP.	CHEKURUPADU
0.00	10.64	3.30	0.40	0.00	0.48	0.74	2.05	2.92	0.78



GURU COL

SÉRIE/RGN: COL/A7063

Raça: Nelore Padrão

Categoria: PO

Nasc: 13/10/2007

Fazenda Colonial

Proprietário: Colonial Agropecuária LTDA

Central: Alta Genetics

Doses: Em Coleta

Critério: Fertilidade

MP120	DP365	DP450	DPE365	DPE450	DIPP	DPG	DAOL	DACAB	MGT
2.56	17.24	15.77	0.99	0.72	-0.78	1.17	0.13	-0.09	16.08
⊗ 5	⊗ 0.5	⊗ 2	⊗ 0.5	⊗ 3	⊗ 10	⊗ 90	⊗ 25	⊗ 80	⊗ 0.5

Fundadores

AKASAMU IMP.	KARVADI IMP.	GODHAVARI	GOLIAS IMP.	NAGPUR IMP.	RASTA IMP.	GONTHUR IMP.	INDIO OM	TAJ MAHAL IMP.	CHEKURUPADU
2.34	8.40	4.68	0.78	0.00	0.78	0.40	1.46	2.64	0.00

**HAKATO COL**

SÉRIE/RGN: COL/A7865

Raça: Nelore Padrão

Categoria: PO

Nasc: 20/10/2008

Fazenda Colonial

Proprietário: Colonial Agropecuária LTDA

Central: CRV Lagoa

Doses: Em Coleta

Critério: Mérito Genético Total

MP120	DP365	DP450	DPE365	DPE450	DIPP	DPG	DAOL	DACAB	MGT
1.83	18.59	21.76	0.60	1.01	-0.74	-1.28			17.75
⊗ 15	⊗ 0.5	⊗ 0.1	⊗ 2	⊗ 1	⊗ 10	⊗ 3	⊗	⊗	⊗ 0.1

Fundadores

AKASAMU IMP.	KARVADI IMP.	GODHAVARI	GOLIAS IMP.	NAGPUR IMP.	RASTA IMP.	GONTHUR IMP.	INDIO OM	TAJ MAHAL IMP.	CHEKURUPADU
0.00	11.42	3.14	3.94	0.78	1.02	0.00	1.24	0.84	1.56



HELLION FIV COL

SÉRIE/RGN: COL/A8466
 Raça: Nelore Padrão
 Categoria: PO
 Nasc: 04/11/2008
 Fazenda Colonial
 Proprietário: Colonial Agropecuária LTDA
 Central: Alta Genetics
 Doses: Em Coleta
Critério: Fertilidade

MP120	DP365	DP450	DPE365	DPE450	DIPP	DPG	DAOL	DACAB	MGT
2.14	17.42	17.86	0.60	0.87	-0.73	0.63			15.81
⊗ 10	⊗ 0.5	⊗ 1	⊗ 2	⊗ 2	⊗ 10	⊗ 70	⊗	⊗	⊗ 0.5

Fundadores

AKASAMU IMP.	KARVADI IMP.	GODHAVARI	GOLIAS IMP.	NAGPUR IMP.	RASTA IMP.	GONTHUR IMP.	INDIO OM	TAJ MAHAL IMP.	CHEKURUPADU
0.00	13.68	4.68	0.00	0.00	1.56	0.00	2.14	1.56	0.00



HERCULES COL

SÉRIE/RGN: COL/A8630
 Raça: Nelore Padrão
 Categoria: PO
 Nasc: 08/01/2009
 Fazenda Colonial
 Proprietário: Colonial Agropecuária LTDA
 Central: Alta Genetics
 Doses: Em Coleta
Critério: Indicação Central

MP120	DP365	DP450	DPE365	DPE450	DIPP	DPG	DAOL	DACAB	MGT
2.75	22.22	22.89	0.79	1.08	-0.69	1.46			19.53
⊗ 4	⊗ 0.1	⊗ 0.1	⊗ 1	⊗ 1	⊗ 15	⊗ 90	⊗	⊗	⊗ 0.1

Fundadores

AKASAMU IMP.	KARVADI IMP.	GODHAVARI	GOLIAS IMP.	NAGPUR IMP.	RASTA IMP.	GONTHUR IMP.	INDIO OM	TAJ MAHAL IMP.	CHEKURUPADU
0.78	7.72	2.92	0.00	0.00	0.78	0.00	1.80	2.06	0.00



CATÁLOGO DE TOUROS DA RP 2010 (ordem alfabética)

KIBI DO API

SÉRIE/RGN: API/582

Raça: Nelore Padrão

Categoria: PO

Nasc: 05/09/2006

Fazenda Api

Proprietário: Eduardo Mariani Bittencourt

Central: CRV Lagoa

Doses: Em Coleta

Critério: Maternal

MP120	DP365	DP450	DPE365	DPE450	DIPP	DPG	DAOL	DACAB	MGT
4.73	21.01	22.29	0.52	0.47	-0.41	0.75			19.07
⊗ 0.1	⊗ 0.1	⊗ 0.1	⊗ 4	⊗ 10	⊗ 40	⊗ 70	⊗	⊗	⊗ 0.1

Fundadores

AKASAMU IMP.	KARVADI IMP.	GODHAVARI	GOLIAS IMP.	NAGPUR IMP.	RASTA IMP.	GONTHUR IMP.	INDIO OM	TAJ MAHAL IMP.	CHEKURUPADU
0.00	10.54	0.00	0.00	0.00	0.00	0.00	1.08	3.12	0.00

**LUNDU MAT.**

SÉRIE/RGN: RDM/3652

Raça: Nelore Padrão

Categoria: PO

Nasc: 06/09/2007

Fazenda Boa Sorte

Proprietário: Eduardo Pinheiro Campos

Central: Alta Genetics

Doses: Em Coleta

Critério: Touros RP Anterior

MP120	DP365	DP450	DPE365	DPE450	DIPP	DPG	DAOL	DACAB	MGT
1.04	13.06	13.09	0.88	1.05	-0.67	0.52	0.30	0.07	12.89
⊗ 40	⊗ 4	⊗ 5	⊗ 0.5	⊗ 1	⊗ 15	⊗ 60	⊗ 20	⊗ 10	⊗ 2

Fundadores

AKASAMU IMP.	KARVADI IMP.	GODHAVARI	GOLIAS IMP.	NAGPUR IMP.	RASTA IMP.	GONTHUR IMP.	INDIO OM	TAJ MAHAL IMP.	CHEKURUPADU
0.00	11.42	1.18	0.88	0.00	1.18	0.10	1.22	4.30	0.00



MAIORAL FIV MAT.

SÉRIE/RGN: RDM/4103
 Raça: Nelore Padrão
 Categoria: PO
 Nasc: 20/09/2008
 Rancho da Matinha
 Proprietário: Luciano Borges Ribeiro
 Central: ABS Pecplan
 Doses: Em Coleta
Critério: Fertilidade

MP120	DP365	DP450	DPE365	DPE450	DIPP	DPG	DAOL	DACAB	MGT
2.32	12.33	13.04	1.04	1.08	-1.16	1.15			15.00
⊗ 10	⊗ 5	⊗ 5	⊗ 0.5	⊗ 1	⊗ 2	⊗ 90	⊗	⊗	⊗ 0.5

Fundadores

AKASAMU IMP.	KARVADI IMP.	GODHAVARI	GOLIAS IMP.	NAGPUR IMP.	RASTA IMP.	GONTHUR IMP.	INDIO OM	TAJ MAHAL IMP.	CHEKURUPADU
0.00	12.20	2.14	0.40	0.00	0.98	0.00	2.00	1.96	0.78



MANCEBO PANORAMA

SÉRIE/RGN: PNA/1074
 Raça: Nelore Padrão
 Categoria: PO
 Nasc: 19/10/2007
 Fazenda Panorama
 Proprietário: Antonio Alcino Alves
 Central: Bela Vista
 Doses: Em Coleta
Critério: Fertilidade

MP120	DP365	DP450	DPE365	DPE450	DIPP	DPG	DAOL	DACAB	MGT
1.89	15.62	12.25	0.65	0.55	-0.78	0.49			13.32
⊗ 15	⊗ 1	⊗ 10	⊗ 2	⊗ 10	⊗ 10	⊗ 60	⊗	⊗	⊗ 2

Fundadores

AKASAMU IMP.	KARVADI IMP.	GODHAVARI	GOLIAS IMP.	NAGPUR IMP.	RASTA IMP.	GONTHUR IMP.	INDIO OM	TAJ MAHAL IMP.	CHEKURUPADU
0.00	15.24	0.88	1.56	0.00	1.18	3.72	1.46	0.00	0.00



MONTANHA MAT.

SÉRIE/RGN: RDM/4057

Raça: Nelore Padrão

Categoria: PO

Nasc: 11/09/2008

Rancho da Matinha

Proprietário: Luciano Borges Ribeiro

Central: ABS Pecplan

Doses: Em Coleta

Critério: Mérito Genético Total

MP120	DP365	DP450	DPE365	DPE450	DIPP	DPG	DAOL	DACAB	MGT
2.18	17.67	18.52	0.57	0.89	-0.85	0.63			16.32
⊗ 10	⊗ 0.5	⊗ 0.5	⊗ 3	⊗ 2	⊗ 10	⊗ 70	⊗	⊗	⊗ 0.5

Fundadores

AKASAMU IMP.	KARVADI IMP.	GODHAVARI	GOLIAS IMP.	NAGPUR IMP.	RASTA IMP.	GONTHUR IMP.	INDIO OM	TAJ MAHAL IMP.	CHEKURUPADU
0.00	8.88	1.18	0.88	0.00	1.76	0.10	1.90	3.52	0.00

**MUTANTE MAT.**

SÉRIE/RGN: RDM/4030

Raça: Nelore Padrão

Categoria: PO

Nasc: 09/09/2008

Rancho da Matinha

Proprietário: Luciano Borges Ribeiro

Central: ABS Pecplan

Doses: Em Coleta

Critério: Indicação Central

MP120	DP365	DP450	DPE365	DPE450	DIPP	DPG	DAOL	DACAB	MGT
2.28	14.20	12.76	0.55	0.72	-1.11	0.8			14.00
⊗ 10	⊗ 2	⊗ 10	⊗ 3	⊗ 3	⊗ 2	⊗ 70	⊗	⊗	⊗ 1

Fundadores

AKASAMU IMP.	KARVADI IMP.	GODHAVARI	GOLIAS IMP.	NAGPUR IMP.	RASTA IMP.	GONTHUR IMP.	INDIO OM	TAJ MAHAL IMP.	CHEKURUPADU
0.00	8.76	0.98	14.38	0.00	1.40	0.00	0.92	3.94	0.00



NAVIRAI 10144/08

SÉRIE/RGN: CSCN/10144
 Raça: Nelore Padrão
 Categoria: PO
 Nasc: 29/06/2008
 Chacara Navirai
 Proprietário: Cláudio Sabino Carvalho
 Central: Nova Índia
 Doses: Em Coleta
Critério: Indicação Central

MP120	DP365	DP450	DPE365	DPE450	DIPP	DPG	DAOL	DACAB	MGT
2.98	22.30	25.68	0.44	0.60	-0.73	1.23			19.33
⊗ 3	⊗ 0.1	⊗ 0.1	⊗ 5	⊗ 5	⊗ 10	⊗ 90	⊗	⊗	⊗ 0.1

Fundadores

AKASAMU IMP.	KARVADI IMP.	GODHAVARI	GOLIAS IMP.	NAGPUR IMP.	RASTA IMP.	GONTHUR IMP.	INDIO OM	TAJ MAHAL IMP.	CHEKURUPADU
0.00	13.38	1.96	0.48	0.00	0.68	1.08	0.78	3.76	0.78



NAVIRAI 10175/08

SÉRIE/RGN: CSCN/10175
 Raça: Nelore Padrão
 Categoria: PO
 Nasc: 07/08/2008
 Chacara Navirai
 Proprietário: Cláudio Sabino Carvalho
 Central: Nova Índia
 Doses: Em Coleta
Critério: Indicação Central

MP120	DP365	DP450	DPE365	DPE450	DIPP	DPG	DAOL	DACAB	MGT
2.68	26.53	20.88	0.38	0.46	-0.53	-0.88			18.97
⊗ 4	⊗ 0.1	⊗ 0.5	⊗ 10	⊗ 10	⊗ 25	⊗ 10	⊗	⊗	⊗ 0.1

Fundadores

AKASAMU IMP.	KARVADI IMP.	GODHAVARI	GOLIAS IMP.	NAGPUR IMP.	RASTA IMP.	GONTHUR IMP.	INDIO OM	TAJ MAHAL IMP.	CHEKURUPADU
0.00	6.84	0.98	1.96	0.00	0.40	1.96	1.96	3.42	0.78



NAVIRAI 10208/08

SÉRIE/RGN: CSCN/10208
 Raça: Nelore Padrão
 Categoria: PO
 Nasc: 21/08/2008
 Fazenda Santa Marta
 Proprietário: Claudio Sabino Carvalho Filho
 Central: Nova Índia
 Doses: Em Coleta
Critério: Mérito Genético Total

MP120	DP365	DP450	DPE365	DPE450	DIPP	DPG	DAOL	DACAB	MGT
2.01	12.92	11.39	0.40	0.53	-0.46	-0.49			11.49
⊗ 15	⊗ 4	⊗ 10	⊗ 10	⊗ 10	⊗ 30	⊗ 15	⊗	⊗	⊗ 4

Fundadores

AKASAMU IMP.	KARVADI IMP.	GODHAVARI	GOLIAS IMP.	NAGPUR IMP.	RASTA IMP.	GONTHUR IMP.	INDIO OM	TAJ MAHAL IMP.	CHEKURUPADU
0.00	12.10	6.98	0.20	0.00	0.00	0.68	1.66	3.52	0.00



NAVIRAI 10253/08

SÉRIE/RGN: CSCN/10253
 Raça: Nelore Padrão
 Categoria: PO
 Nasc: 17/09/2008
 Chacara Navirai
 Proprietário: Cláudio Sabino Carvalho
 Central: Alta Genetics
 Doses: Em Coleta
Critério: Indicação Central

MP120	DP365	DP450	DPE365	DPE450	DIPP	DPG	DAOL	DACAB	MGT
2.24	16.53	15.46	0.79	0.93	-0.68	-2.73			16.37
⊗ 10	⊗ 1	⊗ 2	⊗ 1	⊗ 2	⊗ 15	⊗ 0.5	⊗	⊗	⊗ 0.5

Fundadores

AKASAMU IMP.	KARVADI IMP.	GODHAVARI	GOLIAS IMP.	NAGPUR IMP.	RASTA IMP.	GONTHUR IMP.	INDIO OM	TAJ MAHAL IMP.	CHEKURUPADU
0.00	13.58	5.18	0.40	0.00	0.10	0.78	1.26	2.34	0.00



NOUGAN DO API

SÉRIE/RGN: API/1002
 Raça: Nelore Padrão
 Categoria: PO
 Nasc: 20/09/2008
 Fazenda Api
 Proprietário: Eduardo Mariani Bittencourt
 Central: Alta Genetics
 Doses: Em Coleta
Critério: Mérito Genético Total

MP120	DP365	DP450	DPE365	DPE450	DIPP	DPG	DAOL	DACAB	MGT
3.74	23.09	25.23	0.54	0.55	-1.01	1.29			20.83
⊗ 0.5	⊗ 0.1	⊗ 0.1	⊗ 3	⊗ 10	⊗ 3	⊗ 90	⊗	⊗	⊗ 0.1

Fundadores

AKASAMU IMP.	KARVADI IMP.	GODHAVARI	GOLIAS IMP.	NAGPUR IMP.	RASTA IMP.	GONTHUR IMP.	INDIO OM	TAJ MAHAL IMP.	CHEKURUPADU
0.00	13.28	1.56	1.56	0.00	0.40	1.56	0.98	5.28	0.00



PIT BULL DE CV

SÉRIE/RGN: CVCV/6785
 Raça: Nelore Mocho
 Categoria: PO
 Nasc: 08/10/2007
 Fazenda Campina
 Proprietário: Carlos Viacava
 Central: CRV Lagoa
 Doses: Em Coleta
Critério: Touros RP Anterior

MP120	DP365	DP450	DPE365	DPE450	DIPP	DPG	DAOL	DACAB	MGT
-0.29	10.46	13.89	0.22	0.13	-0.35	-0.45	0.59	-0.01	8.18
⊗ 80	⊗ 10	⊗ 4	⊗ 20	⊗ 30	⊗ 40	⊗ 15	⊗ 10	⊗ 40	⊗ 15

Fundadores

AKASAMU IMP.	KARVADI IMP.	GODHAVARI	GOLIAS IMP.	NAGPUR IMP.	RASTA IMP.	GONTHUR IMP.	INDIO OM	TAJ MAHAL IMP.	CHEKURUPADU
0.00	9.08	3.86	1.56	1.56	0.00	0.00	2.14	6.02	0.00



POLEN DE CV

SÉRIE/RGN: CVCV/6823
 Raça: Nelore Mocho
 Categoria: PO
 Nasc: 12/10/2007
 Fazenda Campina
 Proprietário: Carlos Viacava
 Central: Alta Genetics
 Doses: Em Coleta
Critério: Touros RP Anterior

MP120	DP365	DP450	DPE365	DPE450	DIPP	DPG	DAOL	DACAB	MGT
0.36	10.81	15.60	0.67	0.93	-0.65	1.59			11.32
⊗ 60	⊗ 10	⊗ 2	⊗ 2	⊗ 2	⊗ 15	⊗ 90	⊗	⊗	⊗ 4

Fundadores

AKASAMU IMP.	KARVADI IMP.	GODHAVARI	GOLIAS IMP.	NAGPUR IMP.	RASTA IMP.	GONTHUR IMP.	INDIO OM	TAJ MAHAL IMP.	CHEKURUPADU
0.58	7.72	2.58	1.56	2.14	0.98	0.00	0.98	1.60	0.00



QUARAÇÁ 10 DA BACURI

SÉRIE/RGN: MGL/1157
 Raça: Nelore Mocho
 Categoria: PO
 Nasc: 06/09/2008
 Fazenda Bacuri
 Proprietário: Gabriel Luiz Seraphico P. da Silva
 Central: Alta Genetics
 Doses: Em Coleta
Critério: Indicação Central

MP120	DP365	DP450	DPE365	DPE450	DIPP	DPG	DAOL	DACAB	MGT
4.36	14.75	19.95	0.57	0.76	-1	2.39			17.39
⊗ 0.1	⊗ 2	⊗ 0.5	⊗ 3	⊗ 3	⊗ 3	⊗ 100	⊗	⊗	⊗ 0.1

Fundadores

AKASAMU IMP.	KARVADI IMP.	GODHAVARI	GOLIAS IMP.	NAGPUR IMP.	RASTA IMP.	GONTHUR IMP.	INDIO OM	TAJ MAHAL IMP.	CHEKURUPADU
0.00	6.88	0.96	0.58	0.20	0.00	0.98	0.78	1.08	0.00



QUARAÇÁ 34 DA BACURI

SÉRIE/RGN: MGL/1202
 Raça: Nelore Mocho
 Categoria: PO
 Nasc: 06/10/2008
 Fazenda Bacuri
 Proprietário: Gabriel Luiz Seraphico P. da Silva
 Central: CRV Lagoa
 Doses: Em Coleta
Critério: Mérito Genético Total

MP120	DP365	DP450	DPE365	DPE450	DIPP	DPG	DAOL	DACAB	MGT
2.62	19.20	17.84	0.89	0.94	-0.48	0.84			16.88
⊗ 4	⊗ 0.5	⊗ 1	⊗ 0.5	⊗ 1	⊗ 25	⊗ 80	⊗	⊗	⊗ 0.5

Fundadores

AKASAMU IMP.	KARVADI IMP.	GODHAVARI	GOLIAS IMP.	NAGPUR IMP.	RASTA IMP.	GONTHUR IMP.	INDIO OM	TAJ MAHAL IMP.	CHEKURUPADU
0.00	5.12	2.96	0.30	0.10	0.04	1.08	0.78	0.34	0.00



QUENTAL DA CARPA

SÉRIE/RGN: EBO/B1727
 Raça: Nelore Padrão
 Categoria: PO
 Nasc: 09/07/2008
 Fazenda São Luiz
 Proprietário: Eduardo Biagi
 Central: CRV Lagoa
 Doses: Em Coleta
Critério: Mérito Genético Total

MP120	DP365	DP450	DPE365	DPE450	DIPP	DPG	DAOL	DACAB	MGT
1.60	16.73	15.13	0.33	0.25	-0.78	1.08			12.96
⊗ 20	⊗ 1	⊗ 2	⊗ 10	⊗ 20	⊗ 10	⊗ 80	⊗	⊗	⊗ 2

Fundadores

AKASAMU IMP.	KARVADI IMP.	GODHAVARI	GOLIAS IMP.	NAGPUR IMP.	RASTA IMP.	GONTHUR IMP.	INDIO OM	TAJ MAHAL IMP.	CHEKURUPADU
0.00	16.40	2.74	1.56	0.00	1.18	1.96	1.86	2.92	1.56



QUERMAX RSAN

SÉRIE/RGN: RSAN/2521

Raça: Nelore Padrão

Categoria: PO

Nasc: 03/11/2007

Fazenda Serra Verde

Proprietário: Rogério Santana de Araújo

Central: ABS Pecplan

Doses: Em Coleta

Critério: Fertilidade

MP120	DP365	DP450	DPE365	DPE450	DIPP	DPG	DAOL	DACAB	MGT
1.52	18.15	20.10	0.92	0.89	-0.79	-0.89			17.33
⊗ 20	⊗ 0.5	⊗ 0.5	⊗ 0.5	⊗ 2	⊗ 10	⊗ 10	⊗	⊗	⊗ 0.1

Fundadores

AKASAMU IMP.	KARVADI IMP.	GODHAVARI	GOLIAS IMP.	NAGPUR IMP.	RASTA IMP.	GONTHUR IMP.	INDIO OM	TAJ MAHAL IMP.	CHEKURUPADU
0.00	8.70	3.12	2.92	0.00	0.00	0.00	0.84	0.00	0.00

**QUIBELO DE CV**

SÉRIE/RGN: CVCV/7571

Raça: Nelore Mocho

Categoria: PO

Nasc: 18/09/2008

Sítio São Fernando

Proprietário: Carlos Viacava

Central: CRV Lagoa

Doses: Em Coleta

Critério: Maternal

MP120	DP365	DP450	DPE365	DPE450	DIPP	DPG	DAOL	DACAB	MGT
2.55	10.49	11.83	0.37	0.46	-0.56	-0.33			11.36
⊗ 5	⊗ 10	⊗ 10	⊗ 10	⊗ 10	⊗ 20	⊗ 20	⊗	⊗	⊗ 4

Fundadores

AKASAMU IMP.	KARVADI IMP.	GODHAVARI	GOLIAS IMP.	NAGPUR IMP.	RASTA IMP.	GONTHUR IMP.	INDIO OM	TAJ MAHAL IMP.	CHEKURUPADU
0.00	4.10	2.20	1.36	1.76	0.78	1.56	0.88	0.62	0.00



REM TAKEO

SÉRIE/RGN: REM/4964
 Raça: Nelore Padrão
 Categoria: PO
 Nasc: 11/05/2008
 Fazenda Remanso
 Proprietário: Genética Aditiva Agropecuária Ltda
 Central: Alta Genetics
 Doses: Em Coleta
 Critério: **Fertilidade**

MP120	DP365	DP450	DPE365	DPE450	DIPP	DPG	DAOL	DACAB	MGT
1.73	21.63	25.91	0.63	0.86	-1.2	-1.14			20.48
⊗ 20	⊗ 0.1	⊗ 0.1	⊗ 2	⊗ 2	⊗ 2	⊗ 4	⊗	⊗	⊗ 0.1

Fundadores

AKASAMU IMP.	KARVADI IMP.	GODHAVARI	GOLIAS IMP.	NAGPUR IMP.	RASTA IMP.	GONTHUR IMP.	INDIO OM	TAJ MAHAL IMP.	CHEKURUPADU
0.00	12.20	1.56	2.92	0.00	0.00	0.00	0.84	0.00	0.00



REM TORIXOREU

SÉRIE/RGN: REMC/3462
 Raça: Nelore Padrão
 Categoria: PO
 Nasc: 12/11/2008
 Fazenda Remanso
 Proprietário: Genética Aditiva Agropecuária Ltda
 Central:
 Doses: Em Coleta
 Critério: **Maternal**

MP120	DP365	DP450	DPE365	DPE450	DIPP	DPG	DAOL	DACAB	MGT
2.51	19.34	20.68	0.99	0.96	-0.58	-0.24			18.36
⊗ 5	⊗ 0.5	⊗ 0.5	⊗ 0.5	⊗ 1	⊗ 20	⊗ 20	⊗	⊗	⊗ 0.1

Fundadores

AKASAMU IMP.	KARVADI IMP.	GODHAVARI	GOLIAS IMP.	NAGPUR IMP.	RASTA IMP.	GONTHUR IMP.	INDIO OM	TAJ MAHAL IMP.	CHEKURUPADU
0.00	9.08	3.12	2.92	0.00	0.78	0.20	1.12	0.40	0.00



SAMARITANO DO JHV

SÉRIE/RGN: JHVM/5812

Raça: Nelore Mocho

Categoria: PO

Nasc: 10/09/2008

Fazenda Camparino

Proprietário: José Humberto Villela Martins

Central: Alta Genetics

Doses: Em Coleta

Critério: Mérito Genético Total

MP120	DP365	DP450	DPE365	DPE450	DIPP	DPG	DAOL	DACAB	MGT
2.00	18.18	14.69	0.93	0.40	-0.56	1.45			14.47
⊗ 15	⊗ 0.5	⊗ 3	⊗ 0.5	⊗ 10	⊗ 20	⊗ 90	⊗	⊗	⊗ 1

**TORETAO DO JHV**

SÉRIE/RGN: JHVM/5969

Raça: Nelore Mocho

Categoria: PO

Nasc: 29/09/2008

Fazenda Camparino

Proprietário: José Humberto Villela Martins

Central: Alta Genetics

Doses: Em Coleta

Critério: Maternal

MP120	DP365	DP450	DPE365	DPE450	DIPP	DPG	DAOL	DACAB	MGT
3.48	19.79	16.54	0.36	0.53	-0.67	1.37			16.11
⊗ 1	⊗ 0.5	⊗ 2	⊗ 10	⊗ 10	⊗ 15	⊗ 90	⊗	⊗	⊗ 0.5

Fundadores

AKASAMU IMP.	KARVADI IMP.	GODHAVARI	GOLIAS IMP.	NAGPUR IMP.	RASTA IMP.	GONTHUR IMP.	INDIO OM	TAJ MAHAL IMP.	CHEKURUPADU
0.00	6.84	2.84	0.78	1.96	1.56	0.40	0.00	0.64	0.00



UACU BMT

SÉRIE/RGN: BMT/1517
 Raça: Nelore Mocho
 Categoria: PO
 Nasc: 22/08/2007
 Fazenda Planalto (G.N.)
 Proprietário: Bruno Mário Toldi
 Central: Bela Vista
 Doses: Em Coleta
Critério: Mérito Genético Total

MP120	DP365	DP450	DPE365	DPE450	DIPP	DPG	DAOL	DACAB	MGT
2.19	14.62	17.37	0.27	0.13	-0.45	1.43	0.01	0.08	12.38
⊗ 10	⊗ 2	⊗ 1	⊗ 15	⊗ 30	⊗ 30	⊗ 90	⊗ 40	⊗ 10	⊗ 2

Fundadores

AKASAMU IMP.	KARVADI IMP.	GODHAVARI	GOLIAS IMP.	NAGPUR IMP.	RASTA IMP.	GONTHUR IMP.	INDIO OM	TAJ MAHAL IMP.	CHEKURUPADU
0.00	8.40	2.14	2.34	1.96	1.56	0.20	0.78	1.24	0.00



VITORIOSO FIV DE CV

SÉRIE/RGN: CVCF/3182
 Raça: Nelore Mocho
 Categoria: PO
 Nasc: 02/11/2007
 Sítio São Fernando
 Proprietário: Carlos Viacava
 Central: Alta Genetics
 Doses: Em Coleta
Critério: Touros RP Anterior

MP120	DP365	DP450	DPE365	DPE450	DIPP	DPG	DAOL	DACAB	MGT
2.55	10.69	11.28	0.64	0.61	-0.85	0.02			12.50
⊗ 5	⊗ 10	⊗ 10	⊗ 2	⊗ 5	⊗ 10	⊗ 40	⊗	⊗	⊗ 2

Fundadores

AKASAMU IMP.	KARVADI IMP.	GODHAVARI	GOLIAS IMP.	NAGPUR IMP.	RASTA IMP.	GONTHUR IMP.	INDIO OM	TAJ MAHAL IMP.	CHEKURUPADU
0.00	13.28	4.68	0.00	0.00	0.00	0.00	3.12	0.00	0.00



X MAN DE CV

SÉRIE/RGN: CVCF/3410
 Raça: Nelore Mocho
 Categoria: PO
 Nasc: 10/10/2008
 Sítio São Fernando
 Proprietário: Carlos Viacava
 Central: Bela Vista
 Doses: Em Coleta
Critério: Fertilidade

MP120	DP365	DP450	DPE365	DPE450	DIPP	DPG	DAOL	DACAB	MGT
1.41	14.68	16.70	0.53	0.50	-0.97	0.31			13.95
⊗ 25	⊗ 2	⊗ 1	⊗ 3	⊗ 10	⊗ 4	⊗ 50	⊗	⊗	⊗ 1

Fundadores

AKASAMU IMP.	KARVADI IMP.	GODHAVARI	GOLIAS IMP.	NAGPUR IMP.	RASTA IMP.	GONTHUR IMP.	INDIO OM	TAJ MAHAL IMP.	CHEKURUPADU
0.00	12.10	4.80	3.54	0.98	1.62	0.78	0.50	2.40	1.56

**XEROX DE CV**

SÉRIE/RGN: CVCF/3432
 Raça: Nelore Mocho
 Categoria: PO
 Nasc: 21/10/2008
 Sítio São Fernando
 Proprietário: Carlos Viacava
 Central: Bela Vista
 Doses: Em Coleta
Critério: Mérito Genético Total

MP120	DP365	DP450	DPE365	DPE450	DIPP	DPG	DAOL	DACAB	MGT
2.93	18.27	19.85	0.20	0.19	-0.77	0.84			15.83
⊗ 3	⊗ 0.5	⊗ 0.5	⊗ 20	⊗ 25	⊗ 10	⊗ 80	⊗	⊗	⊗ 0.5

Fundadores

AKASAMU IMP.	KARVADI IMP.	GODHAVARI	GOLIAS IMP.	NAGPUR IMP.	RASTA IMP.	GONTHUR IMP.	INDIO OM	TAJ MAHAL IMP.	CHEKURUPADU
0.00	10.44	2.84	2.34	0.98	1.18	0.00	1.56	3.74	0.00



FONDARE FIV DO DER

SÉRIE/RGN: DACI/1144
 Raça: Guzerá
 Categoria: PO
 Nasc: 07/10/2006
 Fazenda Alvorada
 Proprietário: Dante Emilio Ramenzoni
 Central: CRV Lagoa
 Doses: Em Coleta
Critério: Indicação Central

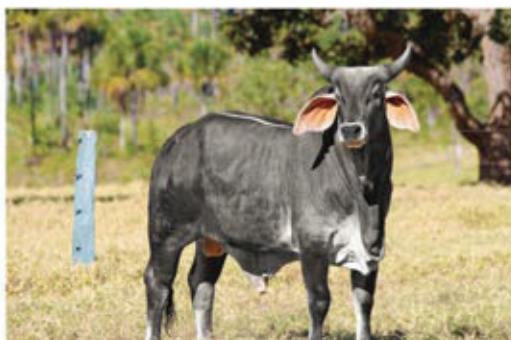
MP120	DP365	DP450	DPE365	DPE450	DIIPP	DPG	DAOL	DACAB	MGT
1.58	15.73	17.27	0.27	0.18	-1.04	1.26	1.10	-0.12	13.48
⊗ 20	⊗ 2	⊗ 2	⊗ 20	⊗ 40	⊗ 0.5	⊗ 100	⊗ 4	⊗ 100	⊗ 2



HARSANI DE NAVIRAI

SÉRIE/RGN: CSCG/1889
 Raça: Guzerá
 Categoria: PO
 Nasc: 25/09/2008
 Chacara Navirai
 Proprietário: Cláudio Sabino Carvalho
 Central: Nova Índia
 Doses: Em Coleta
Critério: Fertilidade

MP120	DP365	DP450	DPE365	DPE450	DIIPP	DPG	DAOL	DACAB	MGT
1.67	13.63	16.62	0.51	0.52	-0.9	1.34	0.18	0.00	13.37
⊗ 15	⊗ 5	⊗ 2	⊗ 4	⊗ 10	⊗ 2	⊗ 100	⊗ 30	⊗ 60	⊗ 3



HIBRIDO TE DO DER

SÉRIE/RGN: DACI/1708
 Raça: Guzerá
 Categoria: PO
 Nasc: 07/10/2008
 Fazenda Alvorada
 Proprietário: Dante Emílio Ramenzoni
 Central: CRV Lagoa
 Doses: Em Coleta
Critério: Fertilidade

MP120	DP365	DP450	DPE365	DPE450	DIPP	DPG	DAOL	DACAB	MGT
2.45	17.88	20.46	0.65	0.45	-1.02	0.5	0.30	0.04	17.11
⊗ 4	⊗ 1	⊗ 0.5	⊗ 1	⊗ 10	⊗ 0.5	⊗ 80	⊗ 25	⊗ 30	⊗ 0.5



CJ SANTANNA POI 3431

SÉRIE/RGN: BENT/3431
 Raça: Brahman
 Categoria: PO
 Nasc: 12/12/2007
 Fazenda Sant 'anna
 Proprietário: Fazenda Sant' anna Ltda
 Central: Bela Vista
 Doses: Em Coleta
Critério: Indicação Central

MP120	DP365	DP450	DPE365	DPE450	DIPP	DPG	DAOL	DACAB	MGT
0.32	8.46	9.15	0.21	0.19	-0.42	-0.22	-0.42	0.01	6.97
⊗ 15	⊗ 3	⊗ 3	⊗ 20	⊗ 20	⊗ 60	⊗ 40	⊗ 70	⊗ 50	⊗ 5



CJ SANTANNA POI 4042

SÉRIE/RGN: BENT/4042
 Raça: Brahman
 Categoria: PO
 Nasc: 29/12/2008
 Fazenda Sant 'anna
 Proprietário: Fazenda Sant' anna Ltda
 Central: Bela Vista
 Doses: Em Coleta
Critério: Fertilidade

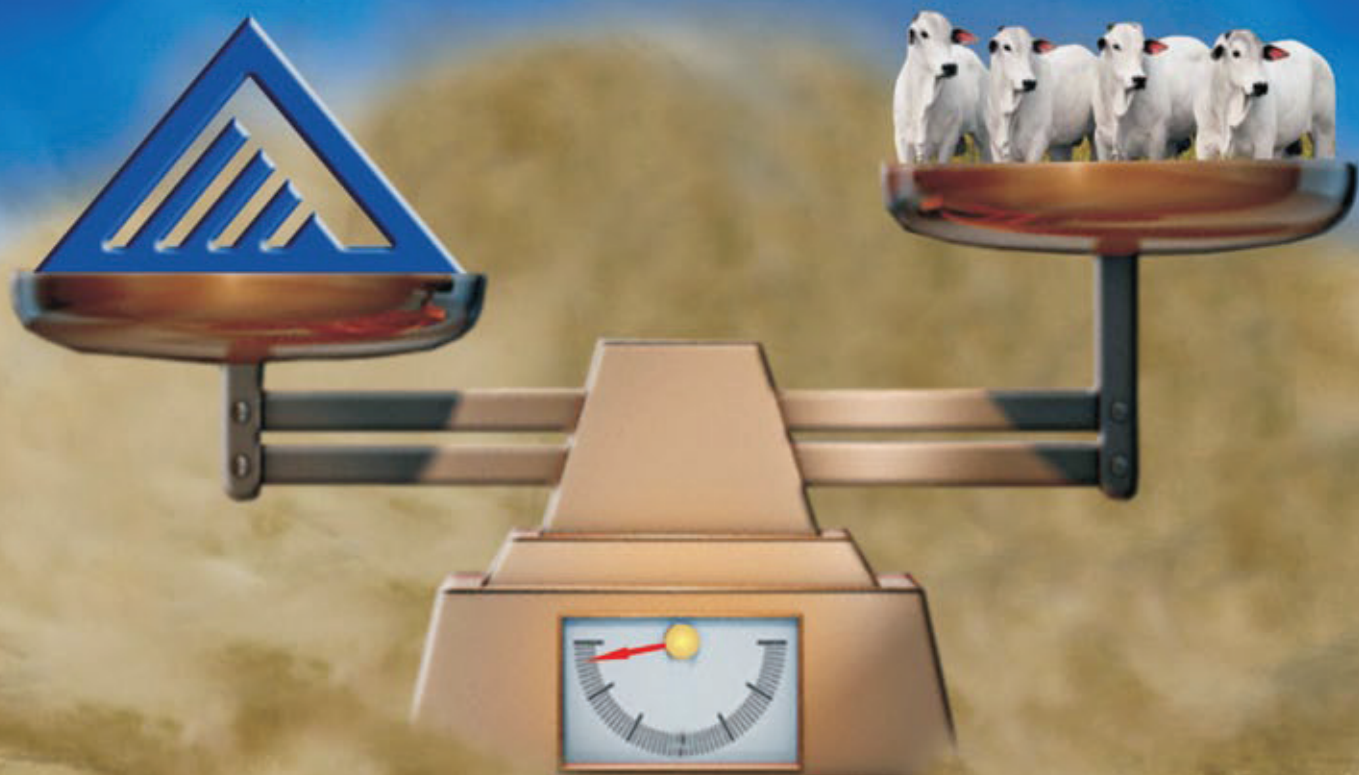
MP120	DP365	DP450	DPE365	DPE450	DIPP	DPG	DAOL	DACAB	MGT
0.51	11.36	12.14	0.46	0.48	-0.58	-0.36	0.37	0.16	10.11
⊗ 10	⊗ 0.5	⊗ 1	⊗ 1	⊗ 3	⊗ 50	⊗ 40	⊗ 20	⊗ 4	⊗ 0.5





FAZENDAS CERTIFICADAS GLOBAL G

 Navirai O ZEBU DO BRASIL	Chacará Navirai Cláudio Sabino Carvalho	 Navirai O ZEBU DO BRASIL	Chacará Navirai Daniela Cunha Carvalho		Departamento de Zootecnia ESALQ-USP
	Estância Rosalito Rosário Pegorer	Fazenda Água Fria João Carlos Guimarães			Fazenda Alô Brasil Marcorelio Novaes Santana
	Fazenda Bacuri Gabriel Luiz Seraphico P. da Silva		Fazenda Barrinha Jorge Sidney Atalla Junior e Outros		Fazenda Bonsucesso Michel Caro
	Fazenda Campina Carlos Viacava		Fazenda Campina Verde Jerônimo Machado	Fazenda Caracol Tharley Helvécio Alves	
	Fazenda da Bela Alvorada Adriana Zancaner Aranha e Flavio Aranha		Fazenda Fazendinha Eduardo Biagi		Fazenda Fontenelle Haroldo B. Fontenelle da Silveira e Outros
	Fazenda Goytacazes Beabisa Agricultura Ltda		Fazenda Natal Ana Ilza Garcia Alvez		Fazenda Nelore Vazta Adriano Vaz de Lima e Outro
	Fazenda Santa Fé Agropastoril do Araguaia Ltda	Fazenda Santa Lidia José C. Junqueira da Almeida			Fazenda São Geraldo João Geraldo S. Hooly
	Fazenda São Luiz Cecilia Villela de Andrade Teixeira de Barros		Fazenda São Vicente Valdir Lippi		Fazenda Terra Boa José Luiz Niemeyer dos Santos
	Fazenda Vô Thomas Amauri Gouveia		Rancho da Matinha Luciano Borges Ribeiro		São José da-Car Dalila C.C.B.de Moraes Toledo
	Sítio São Fernando Carlos Viacava		Sítio São Fernando Ricardo Caldeira		Fazenda Boa Sorte Eduardo Pinheiro Campos



As Melhores Opções em **MGT** possuem
Grande Peso na Bateria de Touros Alta

Nelore - 63 touros TOP 0,1% a 5%

Guzerá - 07 touros entre os TOP 10 disponíveis

Pensou touros **TOP** na
Pensou  **Alta**



Bem-Vindos ao Mundo Alta: BR 050, Km 164 - Uberaba/MG
(34) 3318.7777 - (34) 3318.7701 - www.altagenetics.com.br

BENEFÍCIOS AO UTILIZAR O PAG GESTÃO DA QUALIDADE GENÉTICA

O PAG – Gestão da Qualidade Genética é um Sistema on-line de Recursos Genéticos e de Acasalamentos Otimizados disponível para rebanhos das raças Nelore, Guzerá e Brahman.

DIFERENCIAL PAG

O Sistema permite identificar e utilizar objetivamente os recursos genéticos da fazenda maximizando o progresso genético e monitorando a consangüinidade.

FERRAMENTAS

- Mérito Genético definido pelo Criador (MGC)
- Composição Genética de Fundadores
- Composição Genética de Patriarcas
- Seleção de Touros
- Seleção de Matrizes
- Acasalamentos Genéticos Otimizados
- DEPs para a Futura Progênie
- Composição de fundadores e patriarcas da progênie
- Opções de acasalamentos
- Cálculo de Doses de Sêmen e do Valor do Investimento
- Relatório de acasalamentos genéticos com monitoramento da Consangüinidade
- Consangüinidade
- Preparação de Sumário de Touros, matrizes e animais jovens da fazenda
- Cálculo do Intervalo entre Gerações
- Manutenção on-line de animais



COLONIAL

Agropecuária

40 ANOS

Nelore Colonial, 40 anos acumulando qualidade, produtividade e gerando confiança.

900.000 doses de Sêmen comercializadas de Touros Provados.



COLONIAL 40 ANOS
Agropecuária

(38) 3821-1274 / 3821-1214 - www.colonialagropecuaria.com.br
Gabriel Donato de Andrade

Avaliação Genética



Touros Naviraí Aprovados

Campeões de pista, bons de prova e melhores a pasto!

INATIVA

MGT: 15,27 · Top: 0,5% @85

MP120: 2,36 · Top: 10% @68

PE365: 0,98 · Top: 0,5% @90

PE450: 1,12 · Top: 0,5% @90

Nº Filhos 120 dias: 3.059

Nº Rebanhos 120 dias: 126

Nº Filhos 450 dias: 2.032

Nº Rebanhos 450 dias: 105

Tecelão de Naviraí

Gandhi x Romália da Furna (Erechim da Praia)

Nasc: 29/08/1999 - RGD: CSCN6330

Touro de ótimo temperamento


Naviraí
O ZEBU DO BRASIL
(34) 3312 0313
www.chacaranaviraí.com.br



SÊMEN À VENDA:

